

Nur für Forschungszwecke

CSN1S1 Polyklonaler Antikörper

Katalog-Nr.: 22648-1-AP

1 Publikationen



Allgemeine Informationen

Katalog-Nr.:
22648-1-AP

Größe:

150ul, Konzentration: 900 µg/ml von
Nanodrop und 400 µg/ml durch die
Bradford-Methode mit BSA als
Standard;

Wirt:

Kaninchen

Isotyp:

IgG

Immunogen Katalognummer:

AG18529

GenBank-Zugangsnummer:

BC128227

GeneID (NCBI):

1446

Vollständiger Name:

casein alpha s1

Berechnete Masse:

185 aa, 22 kDa

Beobachtete Masse:

21-24 kDa

Reinigungsmethode:

Antigen-Affinitätsreinigung

Empfohlene Verdünnungen:

WB 1:5000-1:50000

Anwendungen

Geprüfte Anwendungen:

WB, ELISA

In Publikationen genannte Anwendungen:

WB

Getestete Reaktivität:

Human

Zitierte Arten:

Human

Positivkontrollen:

WB: human milk,

Hintergrundinformationen

Bemerkenswerte Veröffentlichungen

Verfasser	Pubmed ID	Journal	Anwendung
Suhua Chen	35565755	Nutrients	WB

Lagerung

Lagerungsbedingungen:

Bei -20°C lagern. Nach dem Versand ein Jahr lang stabil

Lagerungspuffer:

PBS mit 0.02% Natriumazid und 50% Glycerin pH 7.3.

Aliquotieren ist nicht notwendig bei -20°C Lagerung

*** 20ul-Größen enthalten 0.1% BSA

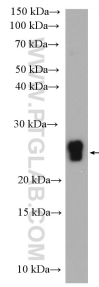
For technical support and original validation data for this product please contact:

T: 1 (888) 4PTGLAB (1-888-478-4522) (toll free
in USA), or 1(312) 455-8498 (outside USA)

E: proteintech@ptglab.com
W: ptglab.com

This product is exclusively available under Proteintech
Group brand and is not available to purchase from any
other manufacturer.

Ausgewählte Validierungsdaten



human milk were subjected to SDS PAGE followed by western blot with 22648-1-AP (CSN1S1 antibody) at dilution of 1:20000 incubated at room temperature for 1.5 hours.