

Nur für Forschungszwecke

STARS/ABRA Polyklonaler Antikörper



Katalog-Nr.:22673-1-AP

2 Publikationen

Allgemeine Informationen

Katalog-Nr.: 22673-1-AP	GenBank-Zugangsnummer: BC105103	Reinigungsmethode: Antigen-Affinitätsreinigung
Größe: 150ul , Konzentration: 350 µg/ml von Nanodrop und 260 µg/ml durch die Bradford-Methode mit BSA als Standard;	GeneID (NCBI): 137735	Empfohlene Verdünnungen: WB 1:500-1:1000 IHC 1:20-1:200 IF 1:20-1:200
Wirt: Kaninchen	Vollständiger Name: actin-binding Rho activating protein	
Isotyp: IgG	Berechnete Masse: 381 aa, 43 kDa	
Immunogen Katalognummer: AG18456	Beobachtete Masse: 45 kDa	

Anwendungen

Geprüfte Anwendungen: IF, IHC, WB,ELISA	Positivkontrollen: WB : Mausherzgewebe, humanes Herzgewebe IHC : humanes Herzgewebe, IF : HepG2-Zellen,
In Publikationen genannte Anwendungen: IF, WB	
Getestete Reaktivität: Human, Maus	
Zitierte Arten: Maus	
Hinweis-IHC: Antigendemaskierung mit TE-Puffer pH 9,0 empfohlen. (*) Wahlweise kann die Antigendemaskierung auch mit Citratpuffer pH 6,0 erfolgen.	

Hintergrundinformationen

Bemerkenswerte Veröffentlichungen

Verfasser	Pubmed ID	Journal	Anwendung
Yexiang Chen	36368442	Behav Brain Res	WB
Meng Xia	31201155	Development	WB,IF

Lagerung

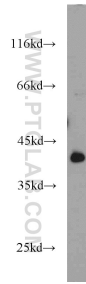
Lagerungsbedingungen:
Bei -20°C lagern. Nach dem Versand ein Jahr lang stabil
Lagerungspuffer:
PBS mit 0.02% Natriumazid und 50% Glycerin pH 7.3.
Aliquotieren ist nicht notwendig bei -20°C Lagerung

*** 20ul-Größen enthalten 0.1% BSA

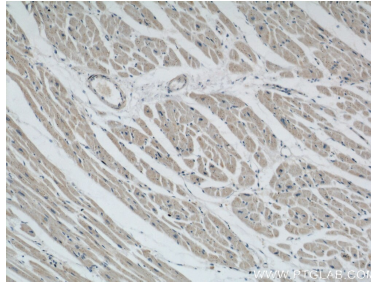
For technical support and original validation data for this product please contact:
T: 1 (888) 4PTGLAB (1-888-478-4522) (toll free in USA), or 1(312) 455-8498 (outside USA)
E: proteintech@ptglab.com
W: ptglab.com

This product is exclusively available under Proteintech Group brand and is not available to purchase from any other manufacturer.

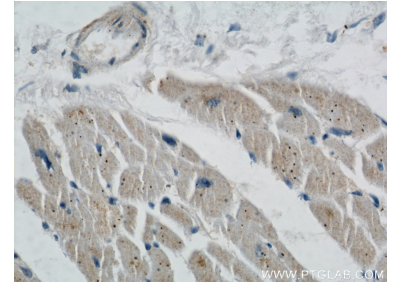
Ausgewählte Validierungsdaten



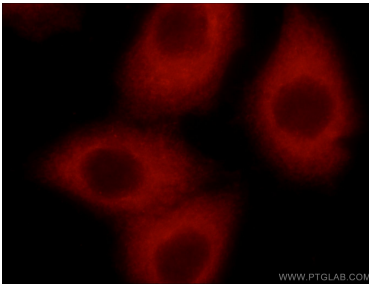
mouse heart tissue were subjected to SDS PAGE followed by western blot with 22673-1-AP (STARS/ABRA antibody) at dilution of 1:500 incubated at room temperature for 1.5 hours.



Immunohistochemical analysis of paraffin-embedded human heart using 22673-1-AP (STARS/ABRA antibody) at dilution of 1:50 (under 10x lens).



Immunohistochemical analysis of paraffin-embedded human heart using 22673-1-AP (STARS/ABRA antibody) at dilution of 1:50 (under 40x lens).



Immunofluorescent analysis of HepG2 cells using 22673-1-AP (STARS/ABRA antibody) at dilution of 1:50 and Rhodamine-labeled goat anti-rabbit IgG (red).