

Nur für Forschungszwecke

# GDEP Polyklonaler Antikörper

Katalog-Nr.: 22744-1-AP



## Allgemeine Informationen

<b>Katalog-Nr.:</b> 22744-1-AP	<b>GenBank-Zugangsnummer:</b> BC125139	<b>Reinigungsmethode:</b> Antigen-affinitätsgereinigt
<b>Größe:</b> 150ul, Konzentration: 240 µg/ml von Nanodrop und 133 µg/ml durch die Bradford-Methode mit BSA als Standard;	<b>GeneID (NCBI):</b> 118425	<b>Empfohlene Verdünnungen:</b> WB 1:500-1:2000 IHC 1:50-1:200 IF 1:20-1:200
<b>Wirt:</b> Kaninchen	<b>Vollständiger Name:</b> gene differentially expressed in prostate	
<b>Isotyp:</b> IgG	<b>Berechnete Masse:</b> 34 aa, 4 kDa	
<b>Immunogen Katalognummer:</b> AG19087	<b>Beobachtete Masse:</b> 4 kDa	

## Anwendungen

<b>Geprüfte Anwendungen:</b> IF, IHC, WB, ELISA	<b>Positivkontrollen:</b> WB : PC-3-Zellen, IHC : humanes Prostatakarzinomgewebe, humanes Prostatahyperplasie-Gewebe IF : PC-3-Zellen,
<b>Getestete Reaktivität:</b> Human	
<b>Hinweis-IHC: Antigendemaskierung mit TE-Puffer pH 9,0 empfohlen. (*) Wahlweise kann die Antigendemaskierung auch mit Citratpuffer pH 6,0 erfolgen.</b>	

## Hintergrundinformationen

### Lagerung

**Lagerungsbedingungen:**  
Bei -20°C lagern. Nach dem Versand ein Jahr lang stabil  
**Lagerungspuffer:**  
PBS mit 0.02% Natriumazid und 50% Glycerin pH 7.3.  
Aliquotieren ist nicht notwendig bei -20°C Lagerung

\*\*\* 20ul-Größen enthalten 0.1% BSA

For technical support and original validation data for this product please contact:

T: 1 (888) 4PTGLAB (1-888-478-4522) (toll free in USA), or 1(312) 455-8498 (outside USA)

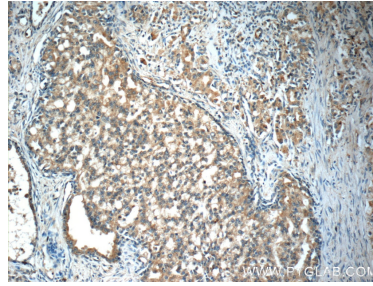
E: proteintech@ptglab.com  
W: ptglab.com

This product is exclusively available under Proteintech Group brand and is not available to purchase from any other manufacturer.

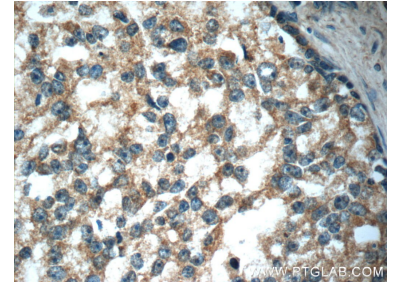
## Ausgewählte Validierungsdaten



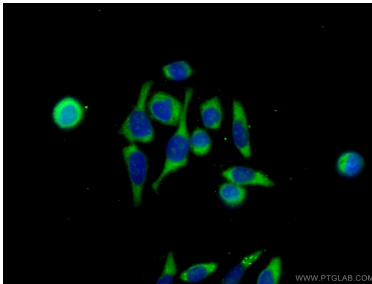
PC-3 cells were subjected to SDS PAGE followed by western blot with 22744-1-AP (GDEP antibody) at dilution of 1:1000 incubated at room temperature for 1.5 hours.



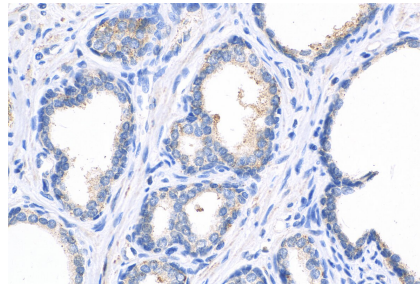
Immunohistochemical analysis of paraffin-embedded human prostate cancer slide using 22744-1-AP (GDEP Antibody) at dilution of 1:50. (under 10x lens).



Immunohistochemical analysis of paraffin-embedded human prostate cancer slide using 22744-1-AP (GDEP Antibody) at dilution of 1:50. (under 40x lens).



Immunofluorescent analysis of (-20°C Ethanol) fixed PC-3 cells using 22744-1-AP (GDEP antibody) at dilution of 1:50 and Alexa Fluor 488-conjugated AffiniPure Goat Anti-Rabbit IgG(H+L).



Immunohistochemical analysis of paraffin-embedded human prostate cancer tissue slide using 22744-1-AP (GDEP antibody) at dilution of 1:200 (under 40x lens). Heat mediated antigen retrieval with Tris-EDTA buffer (pH 9.0).