

Nur für Forschungszwecke

# MIXL1 Polyklonaler Antikörper

Katalog-Nr.: 22772-1-AP

6 Publikationen



## Allgemeine Informationen

<b>Katalog-Nr.:</b> 22772-1-AP	<b>GenBank-Zugangsnummer:</b> BC113441	<b>Reinigungsmethode:</b> Antigen-affinitätsgereinigt
<b>Größe:</b> 150ul, Konzentration: 900 µg/ml von Nanodrop und 507 µg/ml durch die Bradford-Methode mit BSA als Standard;	<b>GeneID (NCBI):</b> 83881	<b>Empfohlene Verdünnungen:</b> WB 1:500-1:2000 IF 1:50-1:500
<b>Wirt:</b> Kaninchen	<b>Vollständiger Name:</b> Mix1 homeobox-like 1 (Xenopus laevis)	
<b>Isotyp:</b> IgG	<b>Berechnete Masse:</b> 232 aa, 25 kDa	
<b>Immunogen Katalognummer:</b> AG18732	<b>Beobachtete Masse:</b> 20 kDa	

## Anwendungen

<b>Geprüfte Anwendungen:</b> IF, WB, ELISA	<b>Positivkontrollen:</b> WB : HEK-293-Zellen, Ratten-Pankreasgewebe IF : HEK-293-Zellen,
<b>In Publikationen genannte Anwendungen:</b> IF	
<b>Getestete Reaktivität:</b> Human, Ratte	
<b>Zitierte Arten:</b> Hausschwein, Human	

## Hintergrundinformationen

Mix1 homeobox-like 1 (MIXL1) Transcription factor that play a central role in proper axial mesendoderm morphogenesis and endoderm formation. Required for efficient differentiation of cells from the primitive streak stage to blood, by acting early in the recruitment and/or expansion of mesodermal progenitors to the hemangioblastic and hematopoietic lineages. Also involved in the morphogenesis of the heart and the gut during embryogenesis. Acts as a negative regulator of brachyury expression. This antibody is specific to MIXL1.

## Bemerkenswerte Veröffentlichungen

Verfasser	Pubmed ID	Journal	Anwendung
Julie Bejoy	34746862	STAR Protoc	IF
Julie Bejoy	35883199	Stem Cell Res Ther	IF
Bingbing Ke	30038385	Cell Death Differ	

## Lagerung

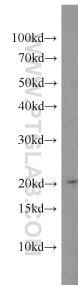
**Lagerungsbedingungen:**  
Bei -20°C lagern. Nach dem Versand ein Jahr lang stabil  
**Lagerungspuffer:**  
PBS mit 0.02% Natriumazid und 50% Glycerin pH 7.3.  
Aliquotieren ist nicht notwendig bei -20°C Lagerung

\*\*\* 20ul-Größen enthalten 0.1% BSA

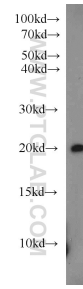
For technical support and original validation data for this product please contact:  
T: 1 (888) 4PTGLAB (1-888-478-4522) (toll free in USA), or 1(312) 455-8498 (outside USA)  
E: proteintech@ptglab.com  
W: ptglab.com

This product is exclusively available under Proteintech Group brand and is not available to purchase from any other manufacturer.

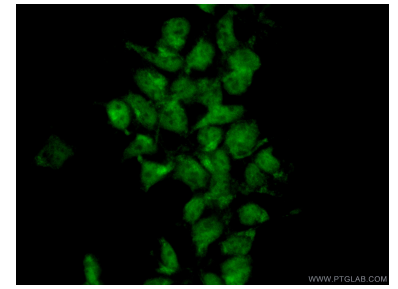
## Ausgewählte Validierungsdaten



HEK-293 cells were subjected to SDS PAGE followed by western blot with 22772-1-AP (MIXL1 antibody) at dilution of 1:1000 incubated at room temperature for 1.5 hours.



rat pancreas tissue were subjected to SDS PAGE followed by western blot with 22772-1-AP (MIXL1 antibody) at dilution of 1:500 incubated at room temperature for 1.5 hours.



Immunofluorescent analysis of (10% Formaldehyde) fixed HEK-293 cells using 22772-1-AP (MIXL1 antibody) at dilution of 1:50 and Alexa Fluor 488-conjugated AffiniPure Goat Anti-Rabbit IgG(H+L).