

Nur für Forschungszwecke

# PHLPP Polyklonaler Antikörper

Katalog-Nr.:22789-1-AP

Vorgestelltes Produkt

28 Publikationen



## Allgemeine Informationen

Katalog-Nr.:

22789-1-AP

Größe:

150ul, Konzentration: 1200 µg/ml von23239

Nanodrop;

Wirt:

Kaninchen

Isotyp:

IgG

Immunogen Katalognummer:

AG18794

GenBank-Zugangsnummer:

BC126277

GeneID (NCBI):

Vollständiger Name:

PH domain and leucine rich repeat protein phosphatase

Berechnete Masse:

1717 aa, 184 kDa

Beobachtete Masse:

185 kDa

Reinigungsmethode:

Antigen-Affinitätsreinigung

Empfohlene Verdünnungen:

WB 1:2000-1:10000

IP 0.5-4.0 µg für IP und 1:500-1:1000

für WB

IHC 1:50-1:500

IF 1:200-1:800

## Anwendungen

Geprüfte Anwendungen:

IF, IHC, IP, WB, ELISA

In Publikationen genannte Anwendungen:

IF, IHC, IP, WB

Getestete Reaktivität:

Human, Maus, Ratte

Zitierte Arten:

Hausschwein, Human, Maus, Ratte

Positivkontrollen:

WB : HEK-293-Zellen, HeLa-Zellen, Maushirngewebe, Rattenhirngewebe

IP : Maushirngewebe,

IHC : humanes Lebergewebe, humanes Kolonkarzinomgewebe

IF : HeLa-Zellen,

**Hinweis-IHC: Antigendemaskierung mit TE-Puffer pH 9,0 empfohlen. (\*) Wahlweise kann die Antigendemaskierung auch mit Citratpuffer pH 6,0 erfolgen.**

## Hintergrundinformationen

PHLPP (PH domain leucine-rich-repeats protein phosphatase) belongs to a novel family of Ser/Thr protein phosphatases that consists of PHLPP1 and PHLPP2 isoforms. It has been shown that PHLPP negatively regulates multiple oncogenic pathways by directly dephosphorylating and inactivating key signaling molecules, including Akt, S6K, and RAF1. Observed MW of PHLPP is 185 kDa.

## Bemerkenswerte Veröffentlichungen

Verfasser	Pubmed ID	Journal	Anwendung
Viola H Lobert	35997536	Development	WB,IF
Regina B Troyanovsky	34634305	J Biol Chem	WB
Zhao Zhou	36217445	J Hepatocell Carcinoma	WB

## Lagerung

Lagerungsbedingungen:

Bei -20°C lagern. Nach dem Versand ein Jahr lang stabil

Lagerungspuffer:

PBS mit 0.02% Natriumazid und 50% Glycerin pH 7.3.

Aliquotieren ist nicht notwendig bei -20°C Lagerung

\*\*\* 20ul-Größen enthalten 0.1% BSA

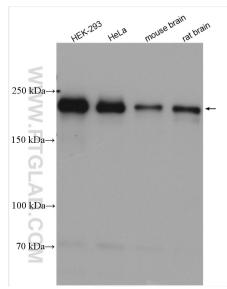
For technical support and original validation data for this product please contact:

T: 1 (888) 4PTGLAB (1-888-478-4522) (toll free in USA), or 1(312) 455-8498 (outside USA)

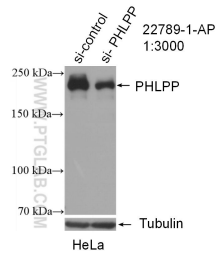
E: proteintech@ptglab.com  
W: ptglab.com

This product is exclusively available under Proteintech Group brand and is not available to purchase from any other manufacturer.

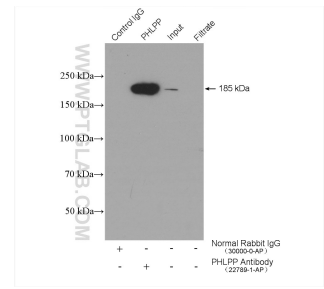
## Ausgewählte Validierungsdaten



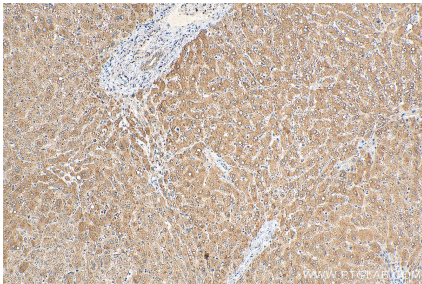
Various lysates were subjected to SDS PAGE followed by western blot with 22789-1-AP (PHLPP antibody) at dilution of 1:5000 incubated at room temperature for 1.5 hours.



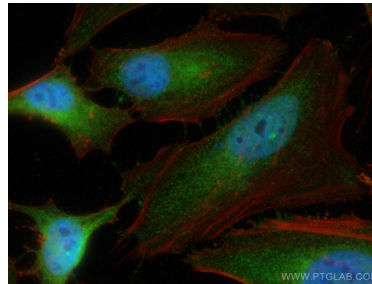
WB result of PHLPP antibody (22789-1-AP; 1:3000; incubated at room temperature for 1.5 hours) with sh-Control and sh-PHLPP transfected HeLa cells.



IP result of anti-PHLPP (IP:22789-1-AP, 4ug; Detection:22789-1-AP 1:600) with mouse brain tissue lysate 4000 ug.



Immunohistochemical analysis of paraffin-embedded human liver tissue slide using 22789-1-AP (PHLPP antibody) at dilution of 1:200 (under 10x lens). Heat mediated antigen retrieval with Tris-EDTA buffer (pH 9.0).



Immunofluorescent analysis of (4% PFA) fixed HeLa cells using PHLPP antibody (22789-1-AP) at dilution of 1:400 and CoraLite@488-Conjugated AffiniPure Goat Anti-Rabbit IgG(H+L), CL594-Phalloidin (red).