

Nur für Forschungszwecke

# CCS Polyklonaler Antikörper

Katalog-Nr.: 22802-1-AP

4 Publikationen



## Allgemeine Informationen

**Katalog-Nr.:**  
22802-1-AP

**Größe:**  
150ul, Konzentration: 900 µg/ml von Nanodrop und 360 µg/ml durch die Bradford-Methode mit BSA als Standard;

**Wirt:**  
Kaninchen

**Isotyp:**  
IgG

**Immunogen Katalognummer:**  
AG18850

**GenBank-Zugangsnummer:**  
BC105016

**GeneID (NCBI):**  
9973

**Vollständiger Name:**  
copper chaperone for superoxide dismutase

**Berechnete Masse:**  
274 aa, 29 kDa

**Beobachtete Masse:**  
34 kDa

**Reinigungsmethode:**

Antigen-Affinitätsreinigung

**Empfohlene Verdünnungen:**

WB 1:500-1:2000  
IP 0.5-4.0 µg für IP und 1:500-1:2000 für WB  
IHC 1:50-1:500  
IF 1:20-1:200

## Anwendungen

**Geprüfte Anwendungen:**

IF, IHC, IP, WB, ELISA

**In Publikationen genannte Anwendungen:**

WB

**Getestete Reaktivität:**

Human

**Zitierte Arten:**

Human, Maus

**Hinweis-IHC: Antigendemaskierung mit TE-Puffer pH 9,0 empfohlen. (\*) Wahlweise kann die Antigendemaskierung auch mit Citratpuffer pH 6,0 erfolgen.**

**Positivkontrollen:**

WB : HepG2-Zellen,

IP : HepG2-Zellen,

IHC : Maushirngewebe, humanes Prostatakarzinomgewebe

IF : HepG2-Zellen,

## Hintergrundinformationen

Copper chaperone for superoxide dismutase (CCS) is a soluble factor that converts copper into copper-zinc superoxide dismutase (SOD1). CCS and SOD1 interact directly in vivo and in vitro, and this interaction is mediated by homologous domains in each protein. CCS not only interacts with wild-type SOD1 but also interacts with SOD1 containing common missense mutations, resulting in FALS.

## Bemerkenswerte Veröffentlichungen

Verfasser	Pubmed ID	Journal	Anwendung
Rashim Pal Singh	32416059	Cell Stem Cell	WB
Sarah E Antinone	28120938	Sci Rep	WB
Nadine Bakkar	33359139	Neurobiol Dis	WB

## Lagerung

**Lagerungsbedingungen:**

Bei -20°C lagern. Nach dem Versand ein Jahr lang stabil

**Lagerungspuffer:**

PBS mit 0.02% Natriumazid und 50% Glycerin pH 7.3.

Aliquotieren ist nicht notwendig bei -20°C Lagerung

\*\*\* 20ul-Größen enthalten 0.1% BSA

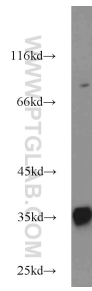
For technical support and original validation data for this product please contact:

T: 1 (888) 4PTGLAB (1-888-478-4522) (toll free in USA), or 1(312) 455-8498 (outside USA)

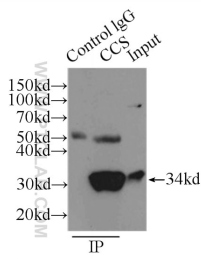
E: proteintech@ptglab.com  
W: ptglab.com

This product is exclusively available under Proteintech Group brand and is not available to purchase from any other manufacturer.

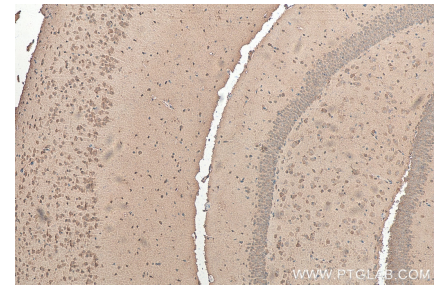
## Ausgewählte Validierungsdaten



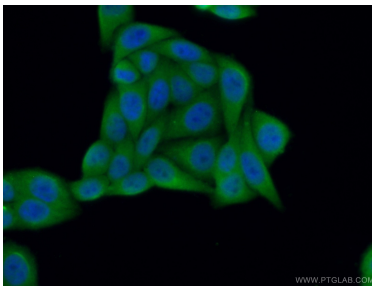
HepG2 cells were subjected to SDS PAGE followed by western blot with 22802-1-AP (CCS antibody) at dilution of 1:1000 incubated at room temperature for 1.5 hours.



IP Result of anti-CCS (IP:22802-1-AP, 3ug; Detection:22802-1-AP 1:1000) with HepG2 cells lysate 6000ug.



Immunohistochemical analysis of paraffin-embedded mouse brain tissue slide using 22802-1-AP (CCS antibody) at dilution of 1:200 (under 10x lens). Heat mediated antigen retrieval with Tris-EDTA buffer (pH 9.0).



Immunofluorescent analysis of (10% Formaldehyde) fixed HepG2 cells using 22802-1-AP (CCS antibody) at dilution of 1:50 and Alexa Fluor 488-conjugated AffiniPure Goat Anti-Rabbit IgG(H+L).