

Nur für Forschungszwecke

MEX3C Polyklonaler Antikörper

Katalog-Nr.: 22882-1-AP

2 Publikationen



Allgemeine Informationen

Katalog-Nr.: 22882-1-AP	GenBank-Zugangsnummer: BC148855	Reinigungsmethode: Antigen-Affinitätsreinigung
Größe: 150ul, Konzentration: 200 µg/ml von Nanodrop und 153 µg/ml durch die Bradford-Methode mit BSA als Standard;	GeneID (NCBI): 51320	Empfohlene Verdünnungen: WB 1:500-1:2000 IHC 1:20-1:200 IF 1:50-1:500
Wirt: Kaninchen	Vollständiger Name: mex-3 homolog C (C. elegans)	
Isotyp: IgG	Berechnete Masse: 659 aa, 69 kDa	
Immunogen Katalognummer: AG18931	Beobachtete Masse: 69 kDa	

Anwendungen

Geprüfte Anwendungen: IF, IHC, WB, ELISA	Positivkontrollen: WB: HeLa-Zellen, PC-3-Zellen IHC: humanes Hodengewebe, IF: HeLa-Zellen,
In Publikationen genannte Anwendungen: IF, IHC, WB	
Getestete Reaktivität: Human, Maus, Ratte	
Zitierte Arten: Human, Maus	
Hinweis-IHC: Antigenmaskierung mit TE-Puffer pH 9,0 empfohlen. (*) Wahlweise kann die Antigenmaskierung auch mit Citratpuffer pH 6,0 erfolgen.	

Hintergrundinformationen

MEX3C (RNA-binding E3 ubiquitin-protein ligase MEX3C) is also named as RKHD2, RNF194 and may be involved in post-transcriptional regulatory mechanisms. MEX3C is necessary for normal postnatal growth and enhances the expression of local bone lgf1 expression (PMID:22927639). This protein is expressed in the cytoplasm and shuttles between the cytoplasm and the nucleus through the CRM1 export pathway. At least three MEX3C protein variants can be expressed by alternative splicing and alternative transcription initiation: MEX3C659AA (containing 659 amino acid residues, about 82 kDa), MEX3C464AA (about 64 kDa) and MEX3C372AA (about 50 kDa) (PMID: 28982131, 27053362, 22863774).

Bemerkenswerte Veröffentlichungen

Verfasser	Pubmed ID	Journal	Anwendung
Adam M Zahn	31759059	Gastroenterology	IHC
Xue Li	27053362	Biol Reprod	WB, IF

Lagerung

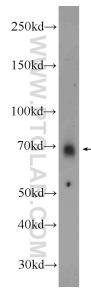
Lagerungsbedingungen:
Bei -20°C lagern. Nach dem Versand ein Jahr lang stabil
Lagerungspuffer:
PBS mit 0.02% Natriumazid und 50% Glycerin pH 7.3.
Aliquotieren ist nicht notwendig bei -20°C Lagerung

*** 20ul-Größen enthalten 0.1% BSA

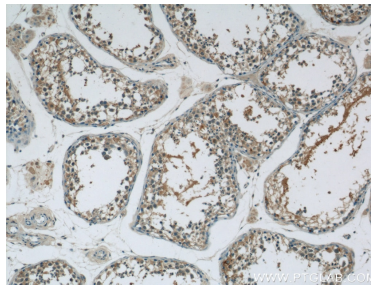
For technical support and original validation data for this product please contact:
T: 1 (888) 4PTGLAB (1-888-478-4522) (toll free in USA), or 1(312) 455-8498 (outside USA)
E: proteintech@ptglab.com
W: ptglab.com

This product is exclusively available under Proteintech Group brand and is not available to purchase from any other manufacturer.

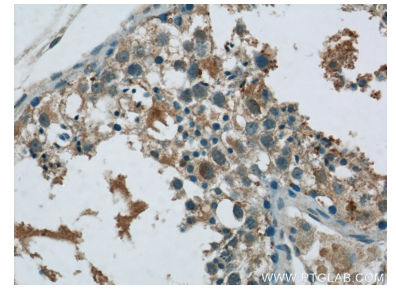
Ausgewählte Validierungsdaten



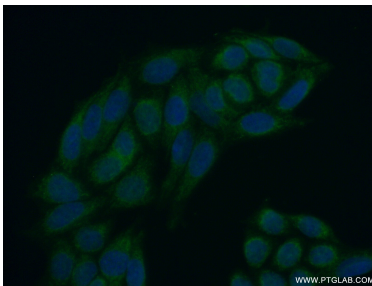
HeLa cells were subjected to SDS PAGE followed by western blot with 22882-1-AP (MEX3C antibody) at dilution of 1:1000 incubated at room temperature for 1.5 hours.



Immunohistochemical analysis of paraffin-embedded human testis tissue slide using 22882-1-AP (MEX3C Antibody) at dilution of 1:50 (under 10x lens).



Immunohistochemical analysis of paraffin-embedded human testis tissue slide using 22882-1-AP (MEX3C Antibody) at dilution of 1:50 (under 40x lens).



Immunofluorescent analysis of (10% Formaldehyde) fixed HeLa cells using 22882-1-AP (MEX3C antibody) at dilution of 1:50 and Alexa Fluor 488-conjugated AffiniPure Goat Anti-Rabbit IgG(H+L).