

Nur für Forschungszwecke

# MYBPC1 Polyklonaler Antikörper

Katalog-Nr.: 22900-1-AP

2 Publikationen



## Allgemeine Informationen

<b>Katalog-Nr.:</b> 22900-1-AP	<b>GenBank-Zugangsnummer:</b> NM_002465	<b>Reinigungsmethode:</b> Antigen-Affinitätsreinigung
<b>Größe:</b> 150ul, Konzentration: 500 µg/ml von Nanodrop und 347 µg/ml durch die Bradford-Methode mit BSA als Standard;	<b>GeneID (NCBI):</b> 4604	<b>Empfohlene Verdünnungen:</b> WB 1:500-1:2000 IHC 1:20-1:200
<b>Wirt:</b> Kaninchen	<b>Vollständiger Name:</b> myosin binding protein C, slow type	
<b>Isotyp:</b> IgG	<b>Berechnete Masse:</b> 128 kDa	
	<b>Beobachtete Masse:</b> 135-140 kDa	

## Anwendungen

<b>Geprüfte Anwendungen:</b> IHC, WB, ELISA	<b>Positivkontrollen:</b> WB : Maus-Skelettmuskelgewebe, Maus-Pankreasgewebe IHC : humanes Skelettmuskelgewebe, humanes Blasengewebe, humanes Herzgewebe
<b>In Publikationen genannte Anwendungen:</b> IHC, WB	
<b>Getestete Reaktivität:</b> Human, Maus, Ratte	
<b>Zitierte Arten:</b> Human, Maus, Ratte	
<b>Hinweis-IHC: Antigendemaskierung mit TE-Puffer pH 9,0 empfohlen. (*) Wahlweise kann die Antigendemaskierung auch mit Citratpuffer pH 6,0 erfolgen.</b>	

## Hintergrundinformationen

MYBPC1, also named as MYBPCS, belongs to the immunoglobulin superfamily and MyBP family. It is a thick filament-associated protein located in the crossbridge region of vertebrate striated muscle a bands. In vitro it binds MHC, F-actin and native thin filaments, and modifies the activity of actin-activated myosin ATPase. It may modulate muscle contraction or may play a more structural role. This antibody is specific to MYBPC1.

## Bemerkenswerte Veröffentlichungen

Verfasser	Pubmed ID	Journal	Anwendung
Minjie Shen	33863995	Mol Psychiatry	IHC
I O Petrova	30168060	Dokl Biochem Biophys	WB

## Lagerung

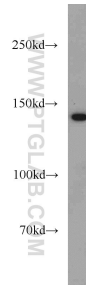
**Lagerungsbedingungen:**  
Bei -20°C lagern. Nach dem Versand ein Jahr lang stabil  
**Lagerungspuffer:**  
PBS mit 0.02% Natriumazid und 50% Glycerin pH 7.3.  
Aliquotieren ist nicht notwendig bei -20°C Lagerung

\*\*\* 20ul-Größen enthalten 0.1% BSA

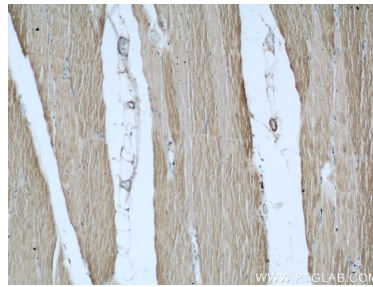
For technical support and original validation data for this product please contact:  
T: 1 (888) 4PTGLAB (1-888-478-4522) (toll free in USA), or 1(312) 455-8498 (outside USA)  
E: proteintech@ptglab.com  
W: ptglab.com

This product is exclusively available under Proteintech Group brand and is not available to purchase from any other manufacturer.

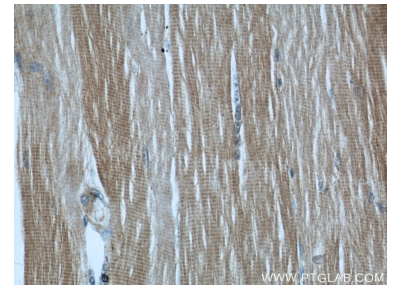
## Ausgewählte Validierungsdaten



mouse skeletal muscle tissue were subjected to SDS PAGE followed by western blot with 22900-1-AP (MYBPC1 antibody) at dilution of 1:800 incubated at room temperature for 1.5 hours.



Immunohistochemical analysis of paraffin-embedded human skeletal muscle using 22900-1-AP (MYBPC1 antibody) at dilution of 1:50 (under 10x lens).



Immunohistochemical analysis of paraffin-embedded human skeletal muscle using 22900-1-AP (MYBPC1 antibody) at dilution of 1:50 (under 40x lens).