

Nur für Forschungszwecke

GBP6 Polyklonaler Antikörper

Katalog-Nr.: 23001-1-AP

2 Publikationen



Allgemeine Informationen

Katalog-Nr.:
23001-1-AP

Größe:
150ul, Konzentration: 900 µg/ml von
Nanodrop und 420 µg/ml durch die
Bradford-Methode mit BSA als
Standard;

Wirt:
Kaninchen

Isotyp:
IgG

Immunogen Katalognummer:
AG19196

GenBank-Zugangsnummer:
BC131713

GeneID (NCBI):
163351

Vollständiger Name:
guanylate binding protein family,
member 6

Berechnete Masse:
633 aa, 72 kDa

Beobachtete Masse:
70 kDa

Reinigungsmethode:
Antigen-affinitätsgereinigt

Empfohlene Verdünnungen:
WB 1:1000-1:5000
IHC 1:20-1:200

Anwendungen

Geprüfte Anwendungen:
IHC, WB, ELISA

In Publikationen genannte Anwendungen:
WB

Getestete Reaktivität:
Human

Zitierte Arten:
Human

**Hinweis-IHC: Antigendemaskierung mit TE-
Puffer pH 9,0 empfohlen. (*) Wahlweise
kann die Antigendemaskierung auch mit
Citratpuffer pH 6,0 erfolgen.**

Positivkontrollen:

WB: HeLa-Zellen, MCF-7-Zellen

IHC: humanes Hodengewebe, humanes
Lungenkarzinomgewebe

Hintergrundinformationen

Guanylate-binding protein 6 (GBP6) is a member of the guanylate-binding protein family and is best known as a gene induced by interferon- γ signalling. Interferon- γ is produced predominantly by NK and T-cells, indicating that GBP6 is involved in host immune response (PMID: 28747659, 27029383). GBP6 has 2 isoforms with the molecular mass of 34 and 72 kDa.

Bemerkenswerte Veröffentlichungen

Verfasser	Pubmed ID	Journal	Anwendung
Kui Xiao	34714841	PLoS One	WB
Pei-Feng Liu	31707626	Clin Oral Investig	WB

Lagerung

Lagerungsbedingungen:

Bei -20°C lagern. Nach dem Versand ein Jahr lang stabil

Lagerungspuffer:

PBS mit 0.02% Natriumazid und 50% Glycerin pH 7.3.

Aliquotieren ist nicht notwendig bei -20°C Lagerung

*** 20ul-Größen enthalten 0.1% BSA

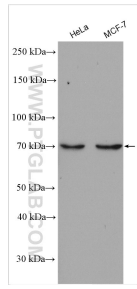
For technical support and original validation data for this product please contact:

T: 1 (888) 4PTGLAB (1-888-478-4522) (toll free
in USA), or 1(312) 455-8498 (outside USA)

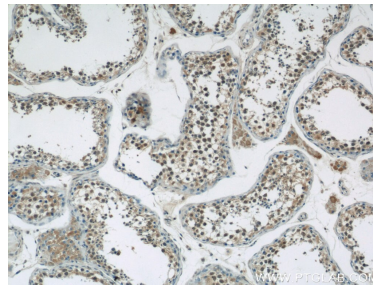
E: proteintech@ptglab.com
W: ptglab.com

This product is exclusively available under Proteintech Group brand and is not available to purchase from any other manufacturer.

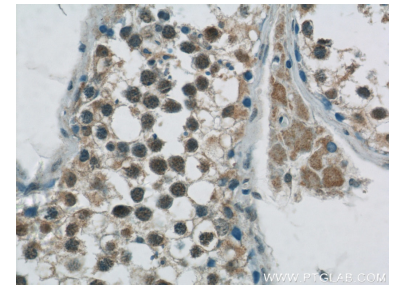
Ausgewählte Validierungsdaten



HeLa cells were subjected to SDS PAGE followed by western blot with 23001-1-AP (GBP6 antibody) at dilution of 1:2500 incubated at room temperature for 1.5 hours.



Immunohistochemical analysis of paraffin-embedded human testis tissue slide using 23001-1-AP (GBP6 Antibody) at dilution of 1:50 (under 10x lens).



Immunohistochemical analysis of paraffin-embedded human testis tissue slide using 23001-1-AP (GBP6 Antibody) at dilution of 1:50 (under 40x lens).