

Nur für Forschungszwecke

# SORCS1 Polyklonaler Antikörper

Katalog-Nr.: 23002-1-AP

1 Publikationen



## Allgemeine Informationen

Katalog-Nr.:

23002-1-AP

Größe:

150ul, Konzentration: 600 µg/ml von Nanodrop und 300 µg/ml durch die Bradford-Methode mit BSA als Standard;

Wirt:

Kaninchen

Isotyp:

IgG

Immunogen Katalognummer:

AG19199

GenBank-Zugangsnummer:

BC131597

GeneID (NCBI):

114815

Vollständiger Name:

sortilin-related VPS10 domain containing receptor 1

Berechnete Masse:

1168 aa, 130 kDa

Beobachtete Masse:

60-80 kDa

Reinigungsmethode:

Antigen-affinitätsgereinigt

Empfohlene Verdünnungen:

WB 1:1000-1:6000

IHC 1:20-1:200

## Anwendungen

Geprüfte Anwendungen:

FC, IHC, WB, ELISA

In Publikationen genannte Anwendungen:

WB

Getestete Reaktivität:

Human, Maus

Zitierte Arten:

Human

**Hinweis-IHC: Antigendemaskierung mit TE-Puffer pH 9,0 empfohlen. (\*) Wahlweise kann die Antigendemaskierung auch mit Citratpuffer pH 6,0 erfolgen.**

Positivkontrollen:

WB: HEK-293-Zellen, humanes Hirngewebe, Mausnierengewebe, Y79-Zellen

IHC: humanes Hirngewebe,

## Hintergrundinformationen

SORCS1, also named as SorCS, belongs to the family of VPS10 domain-containing receptors. SorCS1 immunoreactivity is widespread in a population of neurons throughout the brain. Two different types of cellular localization were observed. Most SorCS1 immunoreactive neurons exhibit a punctate cytoplasmic staining which extends into the dendrites, whilst occasionally SorCS1 neuronal immunoreactivity is associated with the plasma membrane.

## Bemerkenswerte Veröffentlichungen

Verfasser

Pubmed ID

Journal

Anwendung

Junfen Xu

34326275

Aging (Albany NY)

WB

## Lagerung

Lagerungsbedingungen:

Bei -20°C lagern. Nach dem Versand ein Jahr lang stabil

Lagerungspuffer:

PBS mit 0.02% Natriumazid und 50% Glycerin pH 7.3.

Aliquotieren ist nicht notwendig bei -20°C Lagerung

\*\*\* 20ul-Größen enthalten 0.1% BSA

For technical support and original validation data for this product please contact:

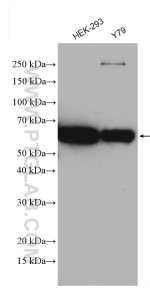
T: 1 (888) 4PTGLAB (1-888-478-4522) (toll free in USA), or 1(312) 455-8498 (outside USA)

E: [proteintech@ptglab.com](mailto:proteintech@ptglab.com)

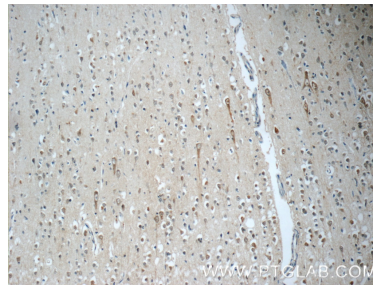
W: [ptglab.com](http://ptglab.com)

This product is exclusively available under Proteintech Group brand and is not available to purchase from any other manufacturer.

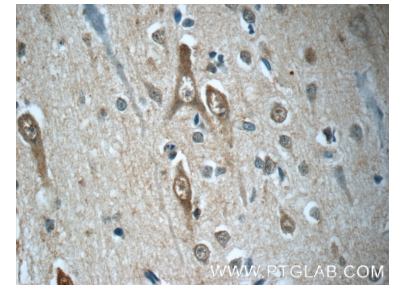
## Ausgewählte Validierungsdaten



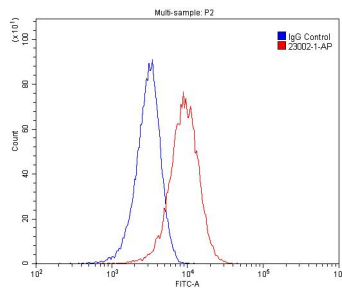
Various lysates were subjected to SDS PAGE followed by western blot with 23002-1-AP (SORCS1 antibody) at dilution of 1:3000 incubated at room temperature for 1.5 hours.



Immunohistochemical analysis of paraffin-embedded human brain tissue slide using 23002-1-AP (SORCS1 Antibody) at dilution of 1:50 (under 10x lens).



Immunohistochemical analysis of paraffin-embedded human brain tissue slide using 23002-1-AP (SORCS1 Antibody) at dilution of 1:50 (under 40x lens).



1X10<sup>6</sup> HeLa cells were stained with 0.2ug SORCS1 antibody (23002-1-AP, red) and control antibody (blue). Alexa Fluor 488-conjugated AffiniPure Goat Anti-Rabbit IgG(H+L) with dilution 1:1500. Cells were fixed with 4% PFA and permeabilized with 0.1% Triton X-100.