

Nur für Forschungszwecke

PGLYRP2 Polyklonaler Antikörper

Katalog-Nr.: 23029-1-AP



Allgemeine Informationen

Katalog-Nr.:
23029-1-AP

Größe:
150ul, Konzentration: 300 µg/ml von Nanodrop und 180 µg/ml durch die Bradford-Methode mit BSA als Standard;

Wirt:
Kaninchen

Isotyp:
IgG

Immunogen Katalognummer:
AG19336

GenBank-Zugangsnummer:
BC136551

GeneID (NCBI):
114770

Vollständiger Name:
peptidoglycan recognition protein 2

Berechnete Masse:
576 aa, 62 kDa

Beobachtete Masse:
68 kDa

Reinigungsmethode:
Antigen-affinitätsgereinigt

Empfohlene Verdünnungen:
WB 1:500-1:2000
IP 0.5-4.0 µg für IP und 1:500-1:2000 für WB
IHC 1:20-1:200

Anwendungen

Geprüfte Anwendungen:
IHC, IP, WB, ELISA

Getestete Reaktivität:
Human

Hinweis-IHC: Antigenmaskierung mit TE-Puffer pH 9,0 empfohlen. (*) Wahlweise kann die Antigenmaskierung auch mit Citratpuffer pH 6,0 erfolgen.

Positivkontrollen:

WB: humanes Plasmagewebe,
IP: humanes Plasmagewebe,
IHC: humanes Leberkarzinomgewebe,

Hintergrundinformationen

Peptidoglycan recognition protein 2 (PGLYRP2) is an N-acetylmuramoyl-L-alanine amidase that hydrolyzes peptidoglycan, a ubiquitous component of bacterial cell walls (PMID: 14506276). It is involved in innate immunity. PGLYRP2 is primarily expressed in liver and secreted into blood (PMID: 11461926). The apparent molecular mass measured by SDS-PAGE is larger than calculated mass of 62 kDa, which is likely due to N-glycosylation (PMID: 16054449).

Lagerung

Lagerungsbedingungen:

Bei -20°C lagern. Nach dem Versand ein Jahr lang stabil

Lagerungspuffer:

PBS mit 0.02% Natriumazid und 50% Glycerin pH 7.3.

Aliquotieren ist nicht notwendig bei -20°C Lagerung

***** 20ul-Größen enthalten 0.1% BSA**

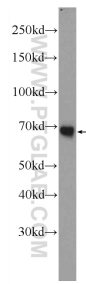
For technical support and original validation data for this product please contact:

T: 1 (888) 4PTGLAB (1-888-478-4522) (toll free in USA), or 1(312) 455-8498 (outside USA)

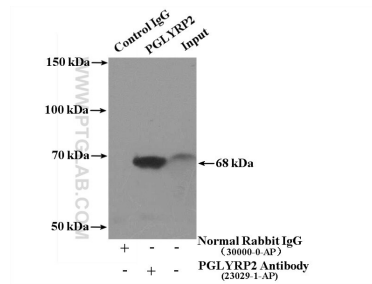
E: proteintech@ptglab.com
W: ptglab.com

This product is exclusively available under Proteintech Group brand and is not available to purchase from any other manufacturer.

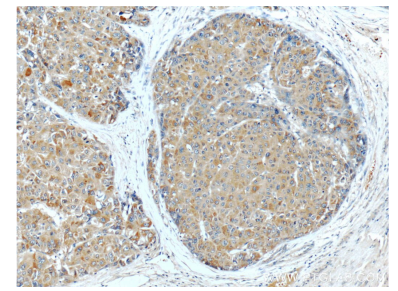
Ausgewählte Validierungsdaten



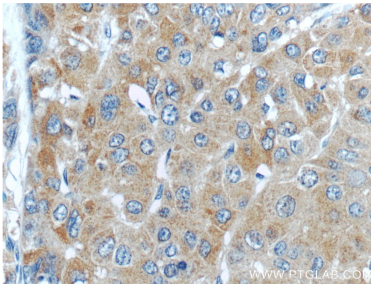
human plasma were subjected to SDS PAGE followed by western blot with 23029-1-AP (PGLYRP2 Antibody) at dilution of 1:1000 incubated at room temperature for 1.5 hours.



IP Result of anti-PGLYRP2 (IP:23029-1-AP, 4ug; Detection:23029-1-AP 1:1000) with human plasma lysate 4000ug.



Immunohistochemical analysis of paraffin-embedded human liver cancer tissue slide using 23029-1-AP (PGLYRP2 Antibody) at dilution of 1:50 (under 10x lens).



Immunohistochemical analysis of paraffin-embedded human liver cancer tissue slide using 23029-1-AP (PGLYRP2 Antibody) at dilution of 1:50 (under 40x lens).