

Nur für Forschungszwecke

# SUPT6H Polyklonaler Antikörper

Katalog-Nr.: 23073-1-AP

1 Publikationen



## Allgemeine Informationen

Katalog-Nr.:

23073-1-AP

Größe:

150ul, Konzentration: 500 µg/ml von Nanodrop und 287 µg/ml durch die Bradford-Methode mit BSA als Standard;

Wirt:

Kaninchen

Isotyp:

IgG

Immunogen Katalognummer:

AG19426

GenBank-Zugangsnummer:

BC136524

GeneID (NCBI):

6830

Vollständiger Name:

suppressor of Ty 6 homolog (S. cerevisiae)

Berechnete Masse:

1726 aa, 199 kDa

Beobachtete Masse:

230 kDa

Reinigungsmethode:

Antigen-Affinitätsreinigung

Empfohlene Verdünnungen:

WB 1:500-1:2000

IP 0.5-4.0 µg für IP und 1:500-1:2000 für WB

## Anwendungen

Geprüfte Anwendungen:

IP, WB, ELISA

In Publikationen genannte Anwendungen:

IP, WB

Getestete Reaktivität:

Human, Maus, Ratte

Zitierte Arten:

Human

Positivkontrollen:

WB: HeLa-Zellen, HEK-293-Zellen, Jurkat-Zellen

IP: HEK-293-Zellen,

## Hintergrundinformationen

SUPT6H (suppressor of Ty6 homolog), also known as SPT6, SPT6H, Tat-CT2 (Tat-cotransactivator 2 protein) or emb-5 in *C. elegans*, is a 1,726 amino acid protein that is highly conserved from yeast to humans. Expressed ubiquitously, SUPT6H localizes to the nucleus and contains one SH2 domain and one S1 domain. SUPT6H participates in both DRB (5,6-dichloro-1-beta-D-ribofuranosylbenzimidazole)-mediated transcriptional inhibition as well as the enhancement of transcriptional elongation by the RNA polymerase II (Pol II). SUPT6H interacts with the nuclear proteins SPT4 and SPT5, which comprise the DSIF (DRB-sensitivity-inducing factor) complex that binds RNA polymerase II, and directly regulates elongation. Via its C-terminus, SUPT6H can also interact with Histone H3. Due to alternative splicing events, three isoforms exist for SUPT6H. This antibody specifically recognizes the 230kd phosphorylated SUPT6H protein.

## Bemerkenswerte Veröffentlichungen

Verfasser	Pubmed ID	Journal	Anwendung
Roy Matkovic	35013187	Nat Commun	WB, IP

## Lagerung

Lagerungsbedingungen:

Bei -20°C lagern. Nach dem Versand ein Jahr lang stabil

Lagerungspuffer:

PBS mit 0.02% Natriumazid und 50% Glycerin pH 7.3.

Aliquotieren ist nicht notwendig bei -20°C Lagerung

\*\*\* 20ul-Größen enthalten 0.1% BSA

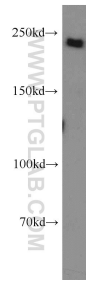
For technical support and original validation data for this product please contact:

T: 1 (888) 4PTGLAB (1-888-478-4522) (toll free in USA), or 1(312) 455-8498 (outside USA)

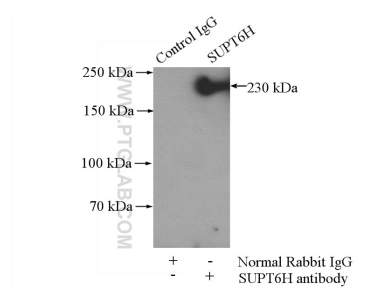
E: [proteintech@ptglab.com](mailto:proteintech@ptglab.com)  
W: [ptglab.com](http://ptglab.com)

This product is exclusively available under Proteintech Group brand and is not available to purchase from any other manufacturer.

## Ausgewählte Validierungsdaten



HeLa cells were subjected to SDS PAGE followed by western blot with 23073-1-AP (SUPT6H antibody) at dilution of 1:1000 incubated at room temperature for 1.5 hours.



IP Result of anti-SUPT6H (IP:23073-1-AP, 4ug; Detection:23073-1-AP 1:1000) with HEK-293 cells lysate 1200ug.