

Nur für Forschungszwecke

# Alpha Actin Polyklonaler Antikörper

Katalog-Nr.: 23082-1-AP

1 Publikationen



## Allgemeine Informationen

Katalog-Nr.:

23082-1-AP

Größe:

150ul, Konzentration: 500 µg/ml von Nanodrop und 233 µg/ml durch die Bradford-Methode mit BSA als Standard;

Wirt:

Kaninchen

Isotyp:

IgG

Immunogen Katalognummer:

AG19482

GenBank-Zugangsnummer:

BC009978

GeneID (NCBI):

70

Vollständiger Name:

actin, alpha, cardiac muscle 1

Berechnete Masse:

377 aa, 42 kDa

Beobachtete Masse:

42-45 kDa

Reinigungsmethode:

Antigen-Affinitätsreinigung

Empfohlene Verdünnungen:

WB 1:500-1:2000

IHC 1:20-1:200

## Anwendungen

Geprüfte Anwendungen:

FC, IHC, WB, ELISA

In Publikationen genannte Anwendungen:

WB

Getestete Reaktivität:

Human, Maus

**Hinweis-IHC: Antigendemaskierung mit TE-Puffer pH 9,0 empfohlen. (\*) Wahlweise kann die Antigendemaskierung auch mit Citratpuffer pH 6,0 erfolgen.**

Positivkontrollen:

WB: Mausherzgewebe,

IHC: humanes Herzgewebe, humanes Dünndarmgewebe, humanes Kolongewebe, humanes Skelettmuskelgewebe, Mausherzgewebe, Maus-Kolongewebe, Maus-Skelettmuskelgewebe

## Hintergrundinformationen

### Bemerkenswerte Veröffentlichungen

Verfasser

Hideshi Okada

Pubmed ID

25466765

Journal

Circ Heart Fail

Anwendung

WB

### Lagerung

Lagerungsbedingungen:

Bei -20°C lagern. Nach dem Versand ein Jahr lang stabil

Lagerungspuffer:

PBS mit 0.02% Natriumazid und 50% Glycerin pH 7.3.

Aliquotieren ist nicht notwendig bei -20°C Lagerung

**\*\*\* 20ul-Größen enthalten 0.1% BSA**

For technical support and original validation data for this product please contact:

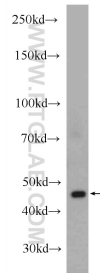
T: 1 (888) 4PTGLAB (1-888-478-4522) (toll free in USA), or 1(312) 455-8498 (outside USA)

E: [proteintech@ptglab.com](mailto:proteintech@ptglab.com)

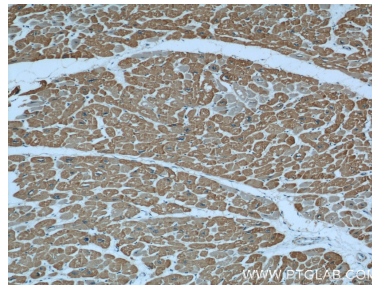
W: [ptglab.com](http://ptglab.com)

**This product is exclusively available under Proteintech Group brand and is not available to purchase from any other manufacturer.**

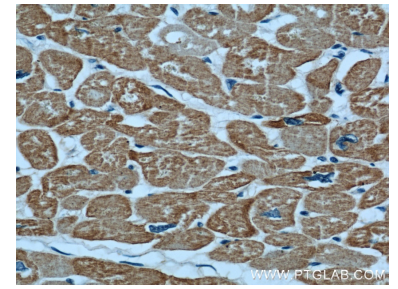
## Ausgewählte Validierungsdaten



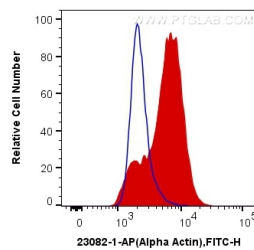
mouse heart tissue were subjected to SDS PAGE followed by western blot with 23082-1-AP (alpha Actin antibody at dilution of 1:1000 incubated at room temperature for 1.5 hours.



Immunohistochemical analysis of paraffin-embedded human heart using 23082-1-AP (alpha Actin antibody) at dilution of 1:100 (under 10x lens).



Immunohistochemical analysis of paraffin-embedded human heart using 23082-1-AP (alpha Actin antibody) at dilution of 1:100 (under 40x lens).



1X10<sup>6</sup> C2C12 cells were intracellularly stained with 0.4 ug Anti-Human Alpha Actin (23082-1-AP) and CoraLite®488-Conjugated AffiniPure Goat Anti-Rabbit IgG(H+L) at dilution 1:1000 (red), or 0.4 ug Control Antibody. Cells were fixed with 4% PFA and permeabilized with Flow Cytometry Perm Buffer (PF00011-C).