

Nur für Forschungszwecke

# LRRTM2 Polyklonaler Antikörper

Katalog-Nr.: 23094-1-AP

1 Publikationen



## Allgemeine Informationen

<b>Katalog-Nr.:</b> 23094-1-AP	<b>GenBank-Zugangsnummer:</b> BC126408	<b>Reinigungsmethode:</b> Antigen-affinitätsgereinigt
<b>Größe:</b> 150ul, Konzentration: 450 µg/ml von Nanodrop und 333 µg/ml durch die Bradford-Methode mit BSA als Standard;	<b>GeneID (NCBI):</b> 26045	<b>Empfohlene Verdünnungen:</b> WB 1:500-1:1000
<b>Wirt:</b> Kaninchen	<b>Vollständiger Name:</b> leucine rich repeat transmembrane neuronal 2	
<b>Isotyp:</b> IgG	<b>Berechnete Masse:</b> 516 aa, 59 kDa	
<b>Immunogen Katalognummer:</b> AG19422	<b>Beobachtete Masse:</b> 59 kDa	

## Anwendungen

<b>Geprüfte Anwendungen:</b> WB, ELISA	<b>Positivkontrollen:</b> WB: Maus-Rückenmarksgewebe,
<b>In Publikationen genannte Anwendungen:</b> IP	
<b>Getestete Reaktivität:</b> Human, Maus	
<b>Zitierte Arten:</b> Human	

## Hintergrundinformationen

Leucine-rich repeat transmembrane proteins (LRRTMs) are synaptic cell adhesion molecules. LRRTMs are highly localized in the postsynaptic density and play various roles in the formation, maturation, and function of synapses (PMID: 25951919). LRRTM2 acts as a post-synaptic ligand of Neurexins. LRRTM2 regulates excitatory synapse development and function in the vertebrate nervous system (PMID: 20064387).

## Bemerkenswerte Veröffentlichungen

Verfasser	Pubmed ID	Journal	Anwendung
Astrid Kollwe	34766907	Elife	IP

## Lagerung

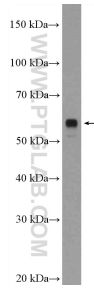
**Lagerungsbedingungen:**  
Bei -20°C lagern. Nach dem Versand ein Jahr lang stabil  
**Lagerungspuffer:**  
PBS mit 0.02% Natriumazid und 50% Glycerin pH 7.3.  
Aliquotieren ist nicht notwendig bei -20°C Lagerung

\*\*\* 20ul-Größen enthalten 0.1% BSA

For technical support and original validation data for this product please contact:  
T: 1 (888) 4PTGLAB (1-888-478-4522) (toll free in USA), or 1(312) 455-8498 (outside USA)  
E: proteintech@ptglab.com  
W: ptglab.com

This product is exclusively available under Proteintech Group brand and is not available to purchase from any other manufacturer.

## Ausgewählte Validierungsdaten



mouse spinal cord tissue were subjected to SDS PAGE followed by western blot with 23094-1-AP (LRRTM2 Antibody) at dilution of 1:600 incubated at room temperature for 1.5 hours.