

Nur für Forschungszwecke

# ZFYVE19 Polyklonaler Antikörper

Katalog-Nr.: 23163-1-AP



## Allgemeine Informationen

Katalog-Nr.:  
23163-1-AP

Größe:

150ul, Konzentration: 1000 µg/ml von 84936

Nanodrop und 653 µg/ml durch die  
Bradford-Methode mit BSA als  
Standard;

Wirt:

Kaninchen

Isotyp:

IgG

Immunogen Katalognummer:

AG19593

GenBank-Zugangsnummer:

BC015738

GeneID (NCBI):

84936

Vollständiger Name:

zinc finger, FYVE domain containing  
19

Berechnete Masse:

471 aa, 52 kDa

Beobachtete Masse:

52 kDa

Reinigungsmethode:

Antigen-Affinitätsreinigung

Empfohlene Verdünnungen:

WB 1:1000-1:4000

IP 0.5-4.0 µg für IP und 1:1000-1:4000  
für WB

IHC 1:20-1:200

## Anwendungen

Geprüfte Anwendungen:

IHC, IP, WB, ELISA

Getestete Reaktivität:

Human

**Hinweis-IHC: Antigendemaskierung mit TE-  
Puffer pH 9,0 empfohlen. (\*) Wahlweise  
kann die Antigendemaskierung auch mit  
Citratpuffer pH 6,0 erfolgen.**

Positivkontrollen:

WB: HeLa-Zellen, Raji-Zellen

IP: Raji-Zellen,

IHC: humanes Herzgewebe, humanes  
Leberkarzinomgewebe

## Hintergrundinformationen

### Lagerung

Lagerungsbedingungen:

Bei -20°C lagern. Nach dem Versand ein Jahr lang stabil

Lagerungspuffer:

PBS mit 0.02% Natriumazid und 50% Glycerin pH 7.3.

Aliquotieren ist nicht notwendig bei -20°C Lagerung

\*\*\* 20ul-Größen enthalten 0.1% BSA

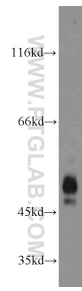
For technical support and original validation data for this product please contact:

T: 1 (888) 4PTGLAB (1-888-478-4522) (toll free  
in USA), or 1(312) 455-8498 (outside USA)

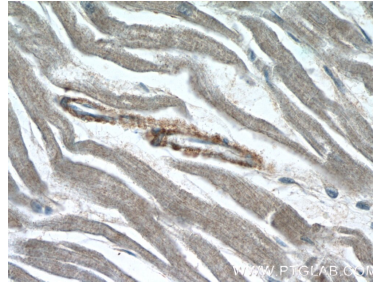
E: proteintech@ptglab.com  
W: ptglab.com

This product is exclusively available under Proteintech  
Group brand and is not available to purchase from any  
other manufacturer.

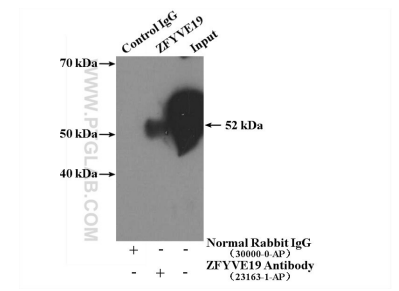
## Ausgewählte Validierungsdaten



HeLa cells were subjected to SDS PAGE followed by western blot with 23163-1-AP (ZFYVE19 antibody) at dilution of 1:2000 incubated at room temperature for 1.5 hours.



Immunohistochemical analysis of paraffin-embedded human heart slide using 23163-1-AP (ZFYVE19 Antibody) at dilution of 1:50.



IP Result of anti-ZFYVE19 (IP:23163-1-AP, 4ug; Detection:23163-1-AP 1:2000) with Raji cells lysate 3880ug.