

Nur für Forschungszwecke

MGME1 Polyklonaler Antikörper

Katalog-Nr.: 23178-1-AP

Vorgestelltes Produkt

2 Publikationen



Allgemeine Informationen

Katalog-Nr.:
23178-1-AP

Größe:
150ul, Konzentration: 750 µg/ml von
Nanodrop und 460 µg/ml durch die
Bradford-Methode mit BSA als
Standard;

Wirt:
Kaninchen

Isotyp:
IgG

Immunogen Katalognummer:
AG19644

GenBank-Zugangsnummer:
BC016869

GeneID (NCBI):
92667

Vollständiger Name:
chromosome 20 open reading frame
72

Berechnete Masse:
344 aa, 39 kDa

Beobachtete Masse:
36-39 kDa

Reinigungsmethode:

Antigen-Affinitätsreinigung

Empfohlene Verdünnungen:

WB 1:500-1:2000

IHC 1:20-1:200

Anwendungen

Geprüfte Anwendungen:

IHC, WB, ELISA

In Publikationen genannte Anwendungen:

IF, IP, WB

Getestete Reaktivität:

Human, Maus

Zitierte Arten:

Maus

Hinweis-IHC: Antigendemaskierung mit TE-Puffer pH 9,0 empfohlen. (*) Wahlweise kann die Antigendemaskierung auch mit Citratpuffer pH 6,0 erfolgen.

Positivkontrollen:

WB: Jurkat-Zellen, A549-Zellen, HEK-293-Zellen, HepG2-Zellen, Mauslebergewebe, Y79-Zellen

IHC: humanes Nierengewebe, humanes Leberkarzinomgewebe

Hintergrundinformationen

MGME1, also named as C20orf72, is a single-stranded DNA (ssDNA) exonuclease involved in mitochondrial genome maintenance. It has preference for 5'-3' exonuclease activity. MGME1 cleaves single-stranded DNA (ssDNA) and several DNA or DNA-RNA chimeric oligonucleotides that showed free nucleic acid ends. It probably involved in mitochondrial DNA (mtDNA) repair, possibly via the processing of displaced DNA containing Okazaki fragments during RNA-primed DNA synthesis on the lagging strand or via processing of DNA flaps during long-patch base excision repair. This antibody detects the 35-40 kDa protein.

Bemerkenswerte Veröffentlichungen

| Verfasser | Pubmed ID | Journal | Anwendung |
|-------------|-----------|----------|-----------|
| Jianli Tang | 36106732 | mBio | IF, IP |
| Hongxu Xian | 35835107 | Immunity | WB |

Lagerung

Lagerungsbedingungen:

Bei -20°C lagern. Nach dem Versand ein Jahr lang stabil

Lagerungspuffer:

PBS mit 0.02% Natriumazid und 50% Glycerin pH 7.3.

Aliquotieren ist nicht notwendig bei -20°C Lagerung

*** 20ul-Größen enthalten 0.1% BSA

For technical support and original validation data for this product please contact:

T: 1 (888) 4PTGLAB (1-888-478-4522) (toll free
in USA), or 1(312) 455-8498 (outside USA)

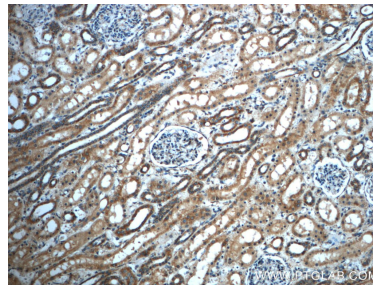
E: proteintech@ptglab.com
W: ptglab.com

This product is exclusively available under Proteintech Group brand and is not available to purchase from any other manufacturer.

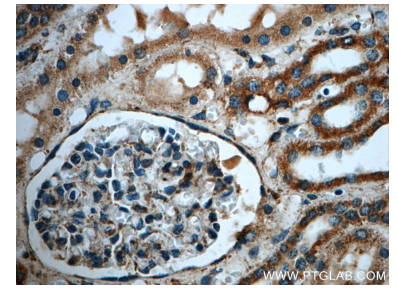
Ausgewählte Validierungsdaten



Jurkat cells were subjected to SDS PAGE followed by western blot with 23178-1-AP (MGME1 antibody) at dilution of 1:1000 incubated at room temperature for 1.5 hours.



Immunohistochemical analysis of paraffin-embedded human kidney slide using 23178-1-AP (MGME1 Antibody) at dilution of 1:50 (under 10x lens).



Immunohistochemical analysis of paraffin-embedded human kidney slide using 23178-1-AP (MGME1 Antibody) at dilution of 1:50 (under 40x lens).