

Allgemeine Informationen

Katalog-Nr.: 23191-1-AP	GenBank-Zugangsnummer: BC022859	Reinigungsmethode: Antigen-Affinitätsreinigung
Größe: 150ul, Konzentration: 450 µg/ml von Nanodrop und 333 µg/ml durch die Bradford-Methode mit BSA als Standard;	GeneID (NCBI): 27249	Empfohlene Verdünnungen: WB 1:1000-1:5000 IHC 1:50-1:500
Wirt: Kaninchen	Vollständiger Name: methylmalonic aciduria (cobalamin deficiency) cblD type, with homocystinuria	
Isotyp: IgG	Berechnete Masse: 296 aa, 33 kDa	
Immunogen Katalognummer: AG19343	Beobachtete Masse: 33 kDa	

Anwendungen

Geprüfte Anwendungen: IHC, WB, ELISA	Positivkontrollen:
Getestete Reaktivität: Human, Maus	WB: HEK-293-Zellen, HeLa-Zellen, MCF-7-Zellen, NIH3T3-Zellen
Hinweis-IHC: Antigenmaskierung mit TE-Puffer pH 9,0 empfohlen. (*) Wahlweise kann die Antigenmaskierung auch mit Citratpuffer pH 6,0 erfolgen.	IHC: humanes Skelettmuskelgewebe, humanes Herzgewebe, humanes Pankreasgewebe

Hintergrundinformationen

MMADHC is a mitochondrial protein that is involved in an early step of vitamin B12 metabolism. Vitamin B12 (cobalamin) is essential for normal development and survival in humans. MMADHC is a 296-amino acids (32.9 kDa) protein with an N-terminal disordered region (amino acids 1-107) containing a potential mitochondrial leader sequence (MLS; amino acids 1-12), and a C-terminal Nitro Reductase-like domain (NTR; amino acids 108-296). Mutations in this gene cause methylmalonic aciduria and homocystinuria type cblD (MMADHC), a disorder of cobalamin metabolism that is characterized by decreased levels of the coenzymes adenosylcobalamin and methylcobalamin.

Lagerung

Lagerungsbedingungen:
Bei -20°C lagern. Nach dem Versand ein Jahr lang stabil

Lagerungspuffer:
PBS mit 0.02% Natriumazid und 50% Glycerin pH 7.3.

Aliquotieren ist nicht notwendig bei -20°C Lagerung

*** 20ul-Größen enthalten 0.1% BSA

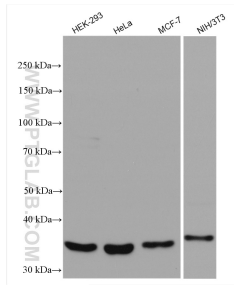
For technical support and original validation data for this product please contact:

T: 1 (888) 4PTGLAB (1-888-478-4522) (toll free in USA), or 1(312) 455-8498 (outside USA)

E: proteintech@ptglab.com
W: ptglab.com

This product is exclusively available under Proteintech Group brand and is not available to purchase from any other manufacturer.

Ausgewählte Validierungsdaten



Various lysates were subjected to SDS PAGE followed by western blot with 23191-1-AP (MMADHC antibody) at dilution of 1:2500 incubated at room temperature for 1.5 hours.



Immunohistochemical analysis of paraffin-embedded human skeletal muscle tissue slide using 23191-1-AP (MMADHC Antibody) at dilution of 1:200 (under 10x lens).



Immunohistochemical analysis of paraffin-embedded human skeletal muscle tissue slide using 23191-1-AP (MMADHC Antibody) at dilution of 1:200 (under 40x lens).