

Nur für Forschungszwecke

CIP2A Polyklonaler Antikörper

Katalog-Nr.: 23199-1-AP

Vorgestelltes Produkt



Allgemeine Informationen

Katalog-Nr.: 23199-1-AP	GenBank-Zugangsnummer: BC130564	Reinigungsmethode: Antigen-affinitätsgereinigt
Größe: 150ul, Konzentration: 350 µg/ml von Nanodrop;	GeneID (NCBI): 57650	Empfohlene Verdünnungen: WB 1:500-1:2000 IHC 1:50-1:500
Wirt: Kaninchen	Vollständiger Name: KIAA1524	
Isotyp: IgG	Berechnete Masse: 905 aa, 102 kDa	
Immunogen Katalognummer: AG19598	Beobachtete Masse: 80-102 kDa	

Anwendungen

Geprüfte Anwendungen:

IHC, WB, ELISA

Getestete Reaktivität:

Human

Hinweis-IHC: Antigendemaskierung mit TE-Puffer pH 9,0 empfohlen. (*) Wahlweise kann die Antigendemaskierung auch mit Citratpuffer pH 6,0 erfolgen.

Positivkontrollen:

WB : A549-Zellen, HEK-293-Zellen, U2OS-Zellen

IHC : humanes Lungenkarzinomgewebe, humanes Mammakarzinomgewebe

Hintergrundinformationen

Cancerous inhibitor of protein phosphatase 2A (CIP2A) was originally identified as a cellular protein phosphatase 2A (PP2A) inhibitor, and has been shown to control oncogenic cellular signals by suppressing the tumor suppressor PP2A. CIP2A overexpression has been found in several human malignancies including breast cancer, hepatocellular carcinoma, gastric cancer, head and neck cancer, colon cancer, prostate cancer and non-small cell lung cancer. CIP2A is a 83-102 kDa cytoplasmic protein. (PMID: 26824320, PMID: 25458953, PMID: 29720672)

Lagerung

Lagerungsbedingungen:

Bei -20°C lagern. Nach dem Versand ein Jahr lang stabil

Lagerungspuffer:

PBS mit 0.02% Natriumazid und 50% Glycerin pH 7.3.

Aliquotieren ist nicht notwendig bei -20°C Lagerung

*** 20ul-Größen enthalten 0.1% BSA

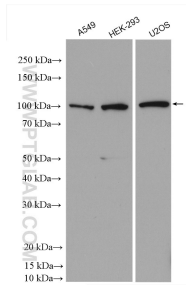
For technical support and original validation data for this product please contact:

T: 1 (888) 4PTGLAB (1-888-478-4522) (toll free in USA), or 1(312) 455-8498 (outside USA)

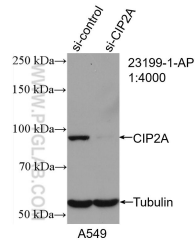
E: proteintech@ptglab.com
W: ptglab.com

This product is exclusively available under Proteintech Group brand and is not available to purchase from any other manufacturer.

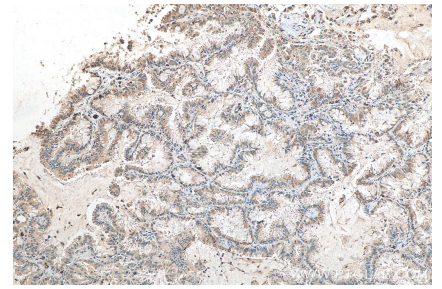
Ausgewählte Validierungsdaten



Various lysates were subjected to SDS PAGE followed by western blot with 23199-1-AP (KIAA1524 antibody) at dilution of 1:1000 incubated at room temperature for 1.5 hours.



WB result of CIP2A antibody (23199-1-AP; 1:4000; incubated at room temperature for 1.5 hours) with sh-Control and sh-CIP2A transfected A549 cells.



Immunohistochemical analysis of paraffin-embedded human lung cancer tissue slide using 23199-1-AP (CIP2A antibody) at dilution of 1:200 (under 10x lens). Heat mediated antigen retrieval with Tris-EDTA buffer (pH 9.0).