

Nur für Forschungszwecke

ATG2A Polyklonaler Antikörper

Katalog-Nr.: 23226-1-AP

Vorgestelltes Produkt

7 Publikationen



Allgemeine Informationen

Katalog-Nr.: 23226-1-AP	GenBank-Zugangsnummer: BC110650	Reinigungsmethode: Antigen-affinitätsgereinigt
Größe: 150ul, Konzentration: 600 µg/ml von Nanodrop und 347 µg/ml durch die Bradford-Methode mit BSA als Standard;	GeneID (NCBI): 23130	Empfohlene Verdünnungen: WB 1:1000-1:8000 IHC 1:20-1:200
Wirt: Kaninchen	Vollständiger Name: ATG2 autophagy related 2 homolog A (S. cerevisiae)	
Isotyp: IgG	Berechnete Masse: 1938 aa, 213 kDa	
Immunogen Katalognummer: AG19709	Beobachtete Masse: 215 kDa	

Anwendungen

Geprüfte Anwendungen: IHC, WB, ELISA	Positivkontrollen: WB : K-562-Zellen, MCF-7-Zellen, Raji-Zellen
In Publikationen genannte Anwendungen: CoIP, IF, Peptide array, WB	IHC : humanes Tonsillitisgewebe, humanes Nierengewebe
Getestete Reaktivität: Human	
Zitierte Arten: Human	
Hinweis-IHC: Antigendemaskierung mit TE-Puffer pH 9,0 empfohlen. (*) Wahlweise kann die Antigendemaskierung auch mit Citratpuffer pH 6,0 erfolgen.	

Hintergrundinformationen

Bemerkenswerte Veröffentlichungen

Verfasser	Pubmed ID	Journal	Anwendung
Jay Xiaojun Tan	36071159	Nature	WB
Ying Li	33124742	FASEBJ	WB
Elodie Mailler	34799570	Nat Commun	IF

Lagerung

Lagerungsbedingungen:
Bei -20°C lagern. Nach dem Versand ein Jahr lang stabil

Lagerungspuffer:
PBS mit 0.02% Natriumazid und 50% Glycerin pH 7.3.

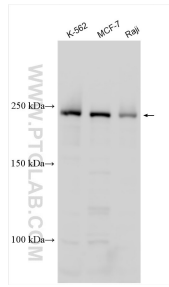
Aliquotieren ist nicht notwendig bei -20°C Lagerung

*** 20ul-Größen enthalten 0.1% BSA

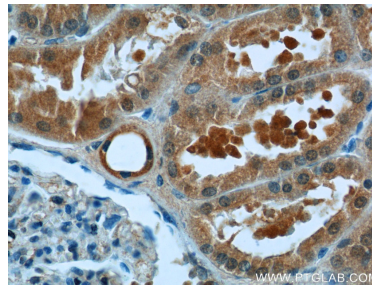
For technical support and original validation data for this product please contact:
T: 1 (888) 4PTGLAB (1-888-478-4522) (toll free in USA), or 1(312) 455-8498 (outside USA)
E: proteintech@ptglab.com
W: ptglab.com

This product is exclusively available under Proteintech Group brand and is not available to purchase from any other manufacturer.

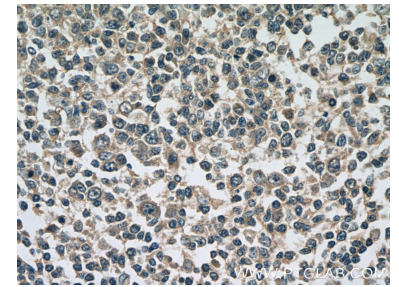
Ausgewählte Validierungsdaten



Various lysates were subjected to SDS PAGE followed by western blot with 23226-1-AP (ATG2A antibody) at dilution of 1:4000 incubated at room temperature for 1.5 hours.



Immunohistochemical analysis of paraffin-embedded human kidney tissue slide using 23226-1-AP (ATG2A Antibody) at dilution of 1:50 (under 40x lens).



Immunohistochemical analysis of paraffin-embedded human tonsillitis tissue slide using 23226-1-AP (ATG2A Antibody) at dilution of 1:50 (under 40x lens).