

Allgemeine Informationen

Katalog-Nr.: 23308-1-AP	GenBank-Zugangsnummer: BC126210	Reinigungsmethode: Antigen-Affinitätsreinigung
Größe: 150ul , Konzentration: 800 µg/ml von Nanodrop und 360 µg/ml durch die Bradford-Methode mit BSA als Standard;	GeneID (NCBI): 53630	Empfohlene Verdünnungen: WB 1:200-1:1000 IHC 1:20-1:200
Wirt: Kaninchen	Vollständiger Name: beta-carotene 15,15'-monooxygenase 1	
Isotyp: IgG	Berechnete Masse: 547 aa, 63 kDa	
Immunogen Katalognummer: AG19732	Beobachtete Masse: 65 kDa	

Anwendungen

Geprüfte Anwendungen: IHC, WB, ELISA	Positivkontrollen: WB : COLO 320-Zellen, Maus-Kolongewebe IHC : humanes Hodengewebe,
Getestete Reaktivität: Human, Maus	
Hinweis-IHC: Antigenmaskierung mit TE-Puffer pH 9,0 empfohlen. (*) Wahlweise kann die Antigenmaskierung auch mit Citratpuffer pH 6,0 erfolgen.	

Hintergrundinformationen

BCMO1(Beta,beta-carotene 15,15'-monooxygenase) is also named as BCDO, BCDO1 and belongs to the carotenoid oxygenase family. The human BCMO1 cDNA encodes a 63-kDa protein with homologies to members of a large and diverse family of polyene chain oxidases and carotenoid cleavage enzymes. Although BCMO1 can be detected in several tissues, its expression is most pronounced in intestinal mucosa and liver (PMID:16504037). It catalyzes the central cleavage of β-carotene to all-trans retinal and is the key enzyme in the intestinal metabolism of carotenes to vitamin A.

Lagerung

Lagerungsbedingungen:
Bei -20°C lagern. Nach dem Versand ein Jahr lang stabil
Lagerungspuffer:
PBS mit 0.02% Natriumazid und 50% Glycerin pH 7.3.
Aliquotieren ist nicht notwendig bei -20°C Lagerung

***** 20ul-Größen enthalten 0.1% BSA**

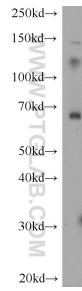
For technical support and original validation data for this product please contact:

T: 1 (888) 4PTGLAB (1-888-478-4522) (toll free in USA), or 1(312) 455-8498 (outside USA)

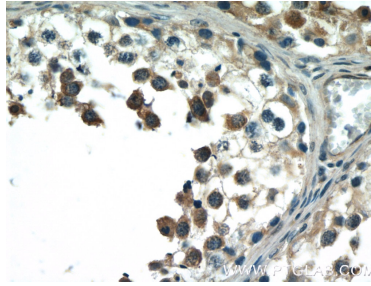
E: proteintech@ptglab.com
W: ptglab.com

This product is exclusively available under Proteintech Group brand and is not available to purchase from any other manufacturer.

Ausgewählte Validierungsdaten



COLO 320 cells were subjected to SDS PAGE followed by western blot with 23308-1-AP (BCMO1 Antibody) at dilution of 1:300 incubated at room temperature for 1.5 hours.



Immunohistochemical analysis of paraffin-embedded human testis tissue slide using 23308-1-AP (BCMO1 Antibody) at dilution of 1:50 (under 40x lens).