

Nur für Forschungszwecke

Eg5 Polyklonaler Antikörper

Katalog-Nr.:23333-1-AP

Vorgestelltes Produkt

11 Publikationen



Allgemeine Informationen

Katalog-Nr.:
23333-1-AP

Größe:
150ul , Konzentration: 400 µg/ml von
Nanodrop und 233 µg/ml durch die
Bradford-Methode mit BSA als
Standard;

Wirt:
Kaninchen

Isotyp:
IgG

Immunogen Katalognummer:
AG18695

GenBank-Zugangsnummer:
BC136474

GeneID (NCBI):
3832

Vollständiger Name:
kinesin family member 11

Berechnete Masse:
1056 aa, 119 kDa

Beobachtete Masse:
120-130 kDa

Reinigungsmethode:
Antigen-affinitätsgereinigt

Empfohlene Verdünnungen:
WB 1:1000-1:4000
IP 0.5-4.0 ug für IP und 1:500-1:2000
für WB
IHC 1:20-1:200
IF 1:200-1:800

Anwendungen

Geprüfte Anwendungen:
IF, IHC, IP, WB, ELISA

In Publikationen genannte Anwendungen:
IHC, WB

Getestete Reaktivität:
Human

Zitierte Arten:
Human, Maus

**Hinweis-IHC: Antigenmaskierung mit TE-
Puffer pH 9,0 empfohlen. (*) Wahlweise
kann die Antigenmaskierung auch mit
Citratpuffer pH 6,0 erfolgen.**

Positivkontrollen:

WB: HEK-293-Zellen, HeLa-Zellen, Jurkat-Zellen, K-562-Zellen, Raji-Zellen

IP: Raji-Zellen,

IHC: humanes Lungenkarzinomgewebe, humanes
Endometriumkarzinomgewebe, humanes
Prostatahyperplasie-Gewebe

IF: HepG2-Zellen,

Hintergrundinformationen

Eg5 is a plus-end-directed microtubule motor encoded by KIF11 gene. It is an essential mitotic kinesin that plays a pivotal role in the formation and maintenance of bipolar spindle during early prometaphase. Eg5 has been implicated in tumorigenesis, and its overexpression has been found in various cancer tissues.

Bemerkenswerte Veröffentlichungen

Verfasser	Pubmed ID	Journal	Anwendung
Yuanyuan Shi	36123339	Cell Death Dis	WB,IHC
Xie Mengyan	36176446	Front Pharmacol	WB
Xishan Li	32509165	Am J Transl Res	WB

Lagerung

Lagerungsbedingungen:

Bei -20°C lagern. Nach dem Versand ein Jahr lang stabil

Lagerungspuffer:

PBS mit 0.02% Natriumazid und 50% Glycerin pH 7.3.

Aliquotieren ist nicht notwendig bei -20°C Lagerung

*** 20ul-Größen enthalten 0.1% BSA

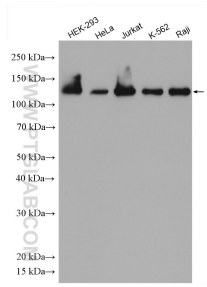
For technical support and original validation data for this product please contact:

T: 1 (888) 4PTGLAB (1-888-478-4522) (toll free
in USA), or 1(312) 455-8498 (outside USA)

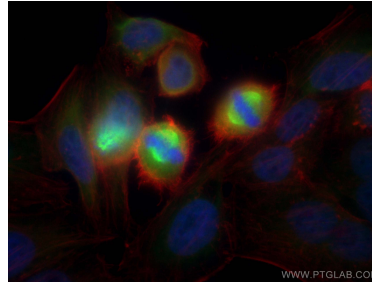
E: proteintech@ptglab.com
W: ptglab.com

This product is exclusively available under Proteintech Group brand and is not available to purchase from any other manufacturer.

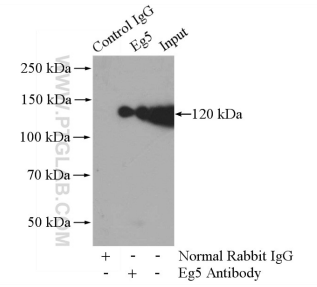
Ausgewählte Validierungsdaten



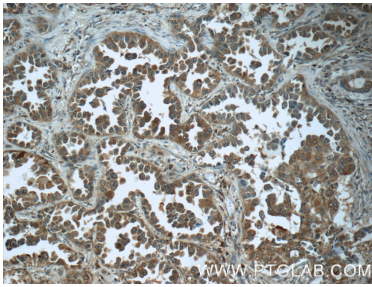
Various lysates were subjected to SDS PAGE followed by western blot with 23333-1-AP (Eg5 antibody) at dilution of 1:4000 incubated at room temperature for 1.5 hours.



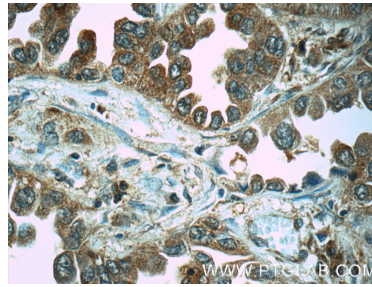
Immunofluorescent analysis of (4% PFA) fixed HepG2 cells using Eg5 antibody (23333-1-AP) at dilution of 1:400 and CoraLite@488-Conjugated AffiniPure Goat Anti-Rabbit IgG(H+L), CL594-phalloidin (red).



IP Result of anti-Eg5 (IP:23333-1-AP, 4ug; Detection:23333-1-AP 1:1000) with Raji cells lysate 2000ug.



Immunohistochemical analysis of paraffin-embedded human lung cancer tissue slide using 23333-1-AP (Eg5 antibody at dilution of 1:50 (under 10x lens).



Immunohistochemical analysis of paraffin-embedded human lung cancer tissue slide using 23333-1-AP (Eg5 antibody at dilution of 1:50 (under 40x lens).