

Nur für Forschungszwecke

# TUFT1 Polyklonaler Antikörper

Katalog-Nr.:23385-1-AP

Vorgestelltes Produkt

1 Publikationen



## Allgemeine Informationen

Katalog-Nr.:  
23385-1-AP

Größe:  
150ul , Konzentration: 900 µg/ml von  
Nanodrop und 407 µg/ml durch die  
Bradford-Methode mit BSA als  
Standard;

Wirt:  
Kaninchen

Isotyp:  
IgG

Immunogen Katalognummer:  
AG20020

GenBank-Zugangsnummer:  
BC002933

GeneID (NCBI):  
7286

Vollständiger Name:  
tuftelin 1

Berechnete Masse:  
44 kDa

Beobachtete Masse:  
44 kDa

Reinigungsmethode:  
Antigen-affinitätsgereinigt

Empfohlene Verdünnungen:  
WB 1:500-1:2000  
IF 1:20-1:200

## Anwendungen

Geprüfte Anwendungen:  
IF, WB, ELISA

In Publikationen genannte Anwendungen:  
WB

Getestete Reaktivität:  
Human

Zitierte Arten:  
Human

Positivkontrollen:

WB : HEK-293-Zellen, HeLa-Zellen

IF : HEK-293-Zellen,

## Hintergrundinformationen

### Bemerkenswerte Veröffentlichungen

Verfasser	Pubmed ID	Journal	Anwendung
Hua Lin	34257606	Pathol Oncol Res	WB

## Lagerung

Lagerungsbedingungen:

Bei -20°C lagern. Nach dem Versand ein Jahr lang stabil

Lagerungspuffer:

PBS mit 0.02% Natriumazid und 50% Glycerin pH 7.3.

Aliquotieren ist nicht notwendig bei -20°C Lagerung

**\*\*\* 20ul-Größen enthalten 0.1% BSA**

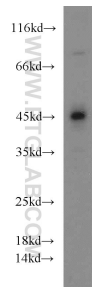
For technical support and original validation data for this product please contact:

T: 1 (888) 4PTGLAB (1-888-478-4522) (toll free  
in USA), or 1(312) 455-8498 (outside USA)

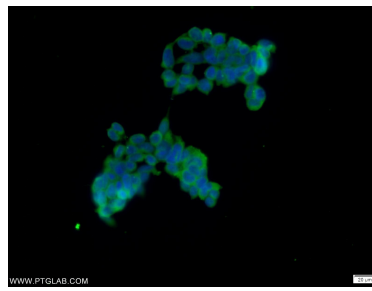
E: proteintech@ptglab.com  
W: ptglab.com

This product is exclusively available under Proteintech Group brand and is not available to purchase from any other manufacturer.

## Ausgewählte Validierungsdaten



HEK-293 cells were subjected to SDS PAGE followed by western blot with 23385-1-AP (TUFT1 antibody) at dilution of 1:1000 incubated at room temperature for 1.5 hours.



Immunofluorescent analysis of HEK-293 cells using 23385-1-AP (TUFT1 antibody) at dilution of 1:50 and Alexa Fluor 488-conjugated AffiniPure Goat Anti-Rabbit IgG(H+L).