

Nur für Forschungszwecke

DOCK180 Polyklonaler Antikörper

Katalog-Nr.: 23421-1-AP

2 Publikationen



Allgemeine Informationen

Katalog-Nr.:
23421-1-AP

Größe:

150ul, Konzentration: 1000 µg/ml von 1793
Nanodrop und 440 µg/ml durch die
Bradford-Methode mit BSA als
Standard;

Wirt:

Kaninchen

Isotyp:

IgG

Immunogen Katalognummer:

AG18069

GenBank-Zugangsnummer:

BC146857

GeneID (NCBI):

1793

Vollständiger Name:

dedicator of cytokinesis 1

Berechnete Masse:

1865 aa, 215 kDa

Beobachtete Masse:

215 kDa

Reinigungsmethode:

Antigen-Affinitätsreinigung

Empfohlene Verdünnungen:

WB 1:500-1:2000

IP 0.5-4.0 µg für IP und 1:500-1:2000
für WB

IHC 1:20-1:200

IF 1:10-1:100

Anwendungen

Geprüfte Anwendungen:

IF, IHC, IP, WB, ELISA

In Publikationen genannte Anwendungen:

WB

Getestete Reaktivität:

Human

Zitierte Arten:

Maus

**Hinweis-IHC: Antigendemaskierung mit TE-
Puffer pH 9,0 empfohlen. (*) Wahlweise
kann die Antigendemaskierung auch mit
Citratpuffer pH 6,0 erfolgen.**

Positivkontrollen:

WB: HEK-293-Zellen, A431-Zellen, HeLa-Zellen,
LNCaP-Zellen, MCF-7-Zellen

IP: HeLa-Zellen,

IHC: humanes Kolongewebe,

IF: HeLa-Zellen,

Hintergrundinformationen

Bemerkenswerte Veröffentlichungen

Verfasser	Pubmed ID	Journal	Anwendung
Xujuan Sun	29802377	Cell Death Dis	WB
Hua Qu	33627322	Diabetes	WB

Lagerung

Lagerungsbedingungen:

Bei -20°C lagern. Nach dem Versand ein Jahr lang stabil

Lagerungspuffer:

PBS mit 0.02% Natriumazid und 50% Glycerin pH 7.3.

Aliquotieren ist nicht notwendig bei -20°C Lagerung

*** 20ul-Größen enthalten 0.1% BSA

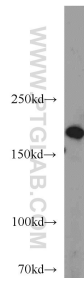
For technical support and original validation data for this product please contact:

T: 1 (888) 4PTGLAB (1-888-478-4522) (toll free
in USA), or 1(312) 455-8498 (outside USA)

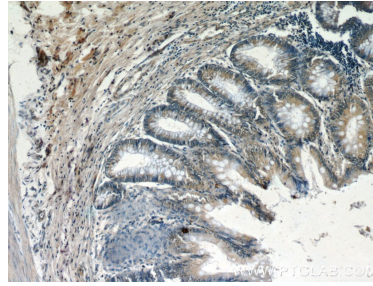
E: proteintech@ptglab.com
W: ptglab.com

This product is exclusively available under Proteintech
Group brand and is not available to purchase from any
other manufacturer.

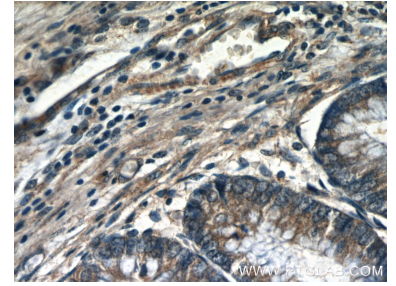
Ausgewählte Validierungsdaten



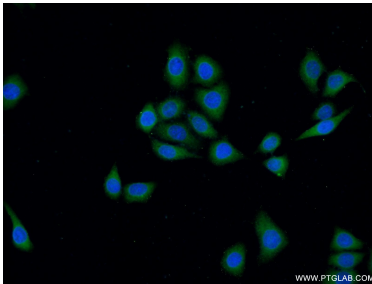
HEK-293 cells were subjected to SDS PAGE followed by western blot with 23421-1-AP (DOCK180 antibody) at dilution of 1:1000 incubated at room temperature for 1.5 hours.



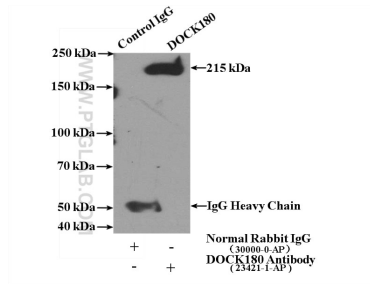
Immunohistochemical analysis of paraffin-embedded human colon slide using 23421-1-AP (DOCK180 antibody at dilution of 1:50.



Immunohistochemical analysis of paraffin-embedded human colon slide using 23421-1-AP (DOCK180 antibody at dilution of 1:50.



Immunofluorescent analysis of (-20°C Ethanol) fixed HeLa cells using 23421-1-AP (DOCK180 antibody) at dilution of 1:25 and Alexa Fluor 488-conjugated AffiniPure Goat Anti-Rabbit IgG(H+L).



IP Result of anti-DOCK180 (IP:23421-1-AP, 4 μ g; Detection:23421-1-AP 1:1000) with HeLa cells lysate 3200 μ g.