

Nur für Forschungszwecke

# CEBPB Polyklonaler Antikörper

Katalog-Nr.: 23431-1-AP

Vorgestelltes Produkt

21 Publikationen



## Allgemeine Informationen

<b>Katalog-Nr.:</b> 23431-1-AP	<b>GenBank-Zugangsnummer:</b> BC007538	<b>Reinigungsmethode:</b> Antigen-Affinitätsreinigung
<b>Größe:</b> 150ul, Konzentration: 900 µg/ml von Nanodrop;	<b>GeneID (NCBI):</b> 1051	<b>Empfohlene Verdünnungen:</b> WB 1:200-1:1000 IHC 1:50-1:500 IF 1:50-1:500
<b>Wirt:</b> Kaninchen	<b>Vollständiger Name:</b> CCAAT/enhancer binding protein (C/EBP), beta	
<b>Isotyp:</b> IgG	<b>Berechnete Masse:</b> 345 aa, 36 kDa	
<b>Immunogen Katalognummer:</b> AG20073	<b>Beobachtete Masse:</b> 36 kDa	

## Anwendungen

### Geprüfte Anwendungen:

IF, IHC, WB, ELISA

### In Publikationen genannte Anwendungen:

ChIP, CoIP, IF, RIP, WB

### Getestete Reaktivität:

Human, Maus

### Zitierte Arten:

Human, Maus, Ratte

**Hinweis-IHC: Antigenmaskierung mit TE-Puffer pH 9,0 empfohlen. (\*) Wahlweise kann die Antigenmaskierung auch mit Citratpuffer pH 6,0 erfolgen.**

### Positivkontrollen:

WB: RAW 264.7-Zellen,

IHC: humanes Kolonkarzinomgewebe, humanes Mammakarzinomgewebe

IF: RAW 264.7-Zellen, NIH/3T3-Zellen

## Hintergrundinformationen

CCAAT/enhancer-binding protein beta (CEBPB), also known as LAP, is a important transcriptional activator in the regulation of genes involved in immune and inflammatory responses. It specifically binds to an IL-1 response element in the IL-6 gene. CEBPb mRNAs possess alternative translation-initiation codons, which result in the formation of truncated forms of the protein. Three variants of CEBPBs have been detected: a 46 kDa full-length liver-enriched transcription-activating protein (LAP1), a 42 kDa LAP2 and a 20 kDa liver-enriched transcription-inhibitory protein (LIP). (PMID:18820298). This antibody is specific to CEBPB.

## Bemerkenswerte Veröffentlichungen

Verfasser	Pubmed ID	Journal	Anwendung
Yubo Zhao	36064939	Cell Death Dis	WB
YanJun Chen	36272033	Cell Mol Life Sci	ChIP
Wen Qi	33091777	Ecotoxicol Environ Saf	WB

## Lagerung

### Lagerungsbedingungen:

Bei -20°C lagern. Nach dem Versand ein Jahr lang stabil

### Lagerungspuffer:

PBS mit 0.02% Natriumazid und 50% Glycerin pH 7.3.

Aliquotieren ist nicht notwendig bei -20°C Lagerung

\*\*\* 20ul-Größen enthalten 0.1% BSA

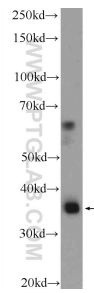
For technical support and original validation data for this product please contact:

T: 1 (888) 4PTGLAB (1-888-478-4522) (toll free in USA), or 1(312) 455-8498 (outside USA)

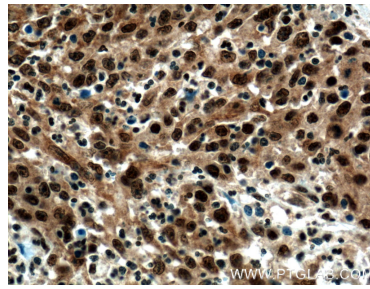
E: proteintech@ptglab.com  
W: ptglab.com

This product is exclusively available under Proteintech Group brand and is not available to purchase from any other manufacturer.

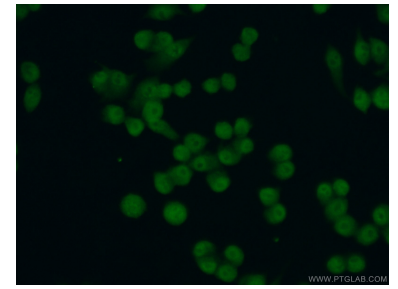
## Ausgewählte Validierungsdaten



RAW 264.7 cells were subjected to SDS PAGE followed by western blot with 23431-1-AP (CEBPB Antibody) at dilution of 1:300 incubated at room temperature for 1.5 hours.



Immunohistochemical analysis of paraffin-embedded human colon cancer tissue slide using 23431-1-AP (CEBPB Antibody) at dilution of 1:200 (under 40x Lens). Heat mediated antigen retrieval with Tris-EDTA buffer (pH 9.0).



Immunofluorescent analysis of (4% PFA) fixed RAW 264.7 cells using 23431-1-AP (CEBPB antibody) at dilution of 1:50 and Alexa Fluor 488-conjugated AffiniPure Goat Anti-Rabbit IgG(H+L).