

Nur für Forschungszwecke

ESF1 Polyklonaler Antikörper

Katalog-Nr.:23496-1-AP



Allgemeine Informationen

Katalog-Nr.:
23496-1-AP

Größe:
150ul, Konzentration: 700 µg/ml von
Nanodrop und 333 µg/ml durch die
Bradford-Methode mit BSA als
Standard;

Wirt:
Kaninchen

Isotyp:
IgG

Immunogen Katalognummer:
AG19037

GenBank-Zugangsnummer:
BC146542

GeneID (NCBI):
51575

Vollständiger Name:
ESF1, nucleolar pre-rRNA processing
protein, homolog (S. cerevisiae)

Berechnete Masse:
851 aa, 99 kDa

Beobachtete Masse:
100-110 kDa

Reinigungsmethode:
Antigen-affinitätsgereinigt

Empfohlene Verdünnungen:
WB 1:1000-1:4000
IF 1:20-1:200

Anwendungen

Geprüfte Anwendungen:
IF, WB, ELISA

Getestete Reaktivität:
Human, Maus

Positivkontrollen:

WB : Mausherzgewebe,
IF : MCF-7-Zellen,

Hintergrundinformationen

Lagerung

Lagerungsbedingungen:

Bei -20°C lagern. Nach dem Versand ein Jahr lang stabil

Lagerungspuffer:

PBS mit 0.02% Natriumazid und 50% Glycerin pH 7.3.

Aliquotieren ist nicht notwendig bei -20°C Lagerung

*** 20ul-Größen enthalten 0.1% BSA

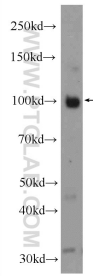
For technical support and original validation data for this product please contact:

T: 1 (888) 4PTGLAB (1-888-478-4522) (toll free
in USA), or 1(312) 455-8498 (outside USA)

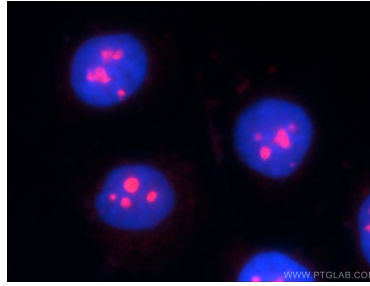
E: proteintech@ptglab.com
W: ptglab.com

This product is exclusively available under Proteintech
Group brand and is not available to purchase from any
other manufacturer.

Ausgewählte Validierungsdaten



mouse heart tissue were subjected to SDS PAGE followed by western blot with 23496-1-AP (ESF1 Antibody) at dilution of 1:2000 incubated at room temperature for 1.5 hours.



Immunofluorescent analysis of MCF-7 cells using 23496-1-AP (ESF1 antibody) at dilution of 1:50 and Rhodamine-Goat anti-Rabbit IgG.