

Nur für Forschungszwecke

Mammaglobin A Polyklonaler Antikörper



Katalog-Nr.: 23501-1-AP

1 Publikationen

Allgemeine Informationen

Katalog-Nr.: 23501-1-AP	GenBank-Zugangsnummer: BC067220	Reinigungsmethode: Antigen-Affinitätsreinigung
Größe: 150ul, Konzentration: 300 µg/ml von Nanodrop und 173 µg/ml durch die Bradford-Methode mit BSA als Standard;	GeneID (NCBI): 4250	Empfohlene Verdünnungen: WB 1:200-1:1000 IHC 1:20-1:200
Wirt: Kaninchen	Vollständiger Name: secretoglobin, family 2A, member 2	
Isotyp: IgG	Berechnete Masse: 120 aa, 13 kDa	
Immunogen Katalognummer: AG20122	Beobachtete Masse: 6-10 kDa	

Anwendungen

Geprüfte Anwendungen: IHC, WB, ELISA	Positivkontrollen: WB: MCF-7-Zellen, IHC: humanes Mammakarzinomgewebe,
In Publikationen genannte Anwendungen: IHC	
Getestete Reaktivität: Human	
Zitierte Arten: Human	

Hinweis-IHC: Antigendemaskierung mit TE-Puffer pH 9,0 empfohlen. (*) Wahlweise kann die Antigendemaskierung auch mit Citratpuffer pH 6,0 erfolgen.

Hintergrundinformationen

SCGB2A2, also known as mammaglobin A, is a member of the secretoglobin superfamily. It is a breast cancer-associated antigen almost exclusively over-expressed in primary and metastatic human breast cancers, making it a specific molecular marker and a potential therapeutic target for breast cancer. SCGB2A2 is a 93-amino acid protein with a calculated molecular weight of 10.5 kDa. This polyclonal antibody is raised against the C-terminal 71 amino acids of the protein encoded by a cDNA (MGC:71974; BC067220).

Bemerkenswerte Veröffentlichungen

Verfasser	Pubmed ID	Journal	Anwendung
Bo Liu	27278284	Mol Med Rep	IHC

Lagerung

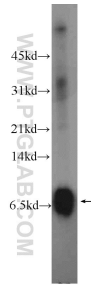
Lagerungsbedingungen:
Bei -20°C lagern. Nach dem Versand ein Jahr lang stabil
Lagerungspuffer:
PBS mit 0.02% Natriumazid und 50% Glycerin pH 7.3.
Aliquotieren ist nicht notwendig bei -20°C Lagerung

*** 20ul-Größen enthalten 0.1% BSA

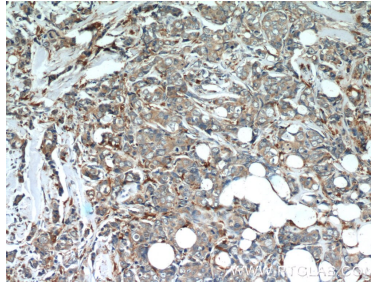
For technical support and original validation data for this product please contact:
T: 1 (888) 4PTGLAB (1-888-478-4522) (toll free in USA), or 1(312) 455-8498 (outside USA)
E: proteintech@ptglab.com
W: ptglab.com

This product is exclusively available under Proteintech Group brand and is not available to purchase from any other manufacturer.

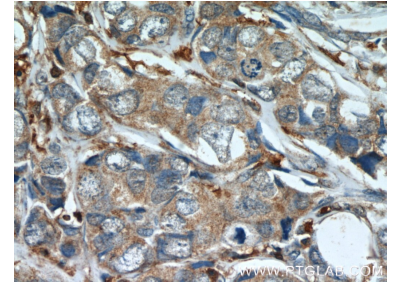
Ausgewählte Validierungsdaten



MCF-7 cells were subjected to SDS PAGE followed by western blot with 23501-1-AP (Mammaglobin A antibody at dilution of 1:300 incubated at room temperature for 1.5 hours.



Immunohistochemical analysis of paraffin-embedded human breast cancer slide using 23501-1-AP (Mammaglobin A antibody at dilution of 1:50.



Immunohistochemical analysis of paraffin-embedded human breast cancer slide using 23501-1-AP (Mammaglobin A antibody at dilution of 1:50.