

Nur für Forschungszwecke

Retinal S antigen Polyklonaler Antikörper



Katalog-Nr.:23546-1-AP

Allgemeine Informationen

Katalog-Nr.:
23546-1-AP

Größe:
150ul , Konzentration: 650 µg/ml von
Nanodrop und 520 µg/ml durch die
Bradford-Methode mit BSA als
Standard;

Wirt:
Kaninchen

Isotyp:
IgG

Immunogen Katalognummer:
AG20318

GenBank-Zugangsnummer:
BC156656

GeneID (NCBI):
6295

Vollständiger Name:
S-antigen; retina and pineal gland
(arrestin)

Berechnete Masse:
405 aa, 45 kDa

Beobachtete Masse:
45 kDa

Reinigungsmethode:

Antigen-Affinitätsreinigung

Empfohlene Verdünnungen:
WB 1:500-1:1000

Anwendungen

Geprüfte Anwendungen:
WB,ELISA

Getestete Reaktivität:
Human, Maus

Positivkontrollen:

WB : Maus-Augengewebe,

Hintergrundinformationen

Lagerung

Lagerungsbedingungen:

Bei -20°C lagern. Nach dem Versand ein Jahr lang stabil

Lagerungspuffer:

PBS mit 0.02% Natriumazid und 50% Glycerin pH 7.3.

Aliquotieren ist nicht notwendig bei -20°C Lagerung

*** 20ul-Größen enthalten 0.1% BSA

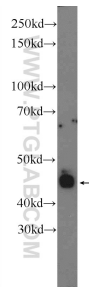
For technical support and original validation data for this product please contact:

T: 1 (888) 4PTGLAB (1-888-478-4522) (toll free
in USA), or 1(312) 455-8498 (outside USA)

E: proteintech@ptglab.com
W: ptglab.com

This product is exclusively available under Proteintech Group brand and is not available to purchase from any other manufacturer.

Ausgewählte Validierungsdaten



mouse eye tissue were subjected to SDS PAGE followed by western blot with 23546-1-AP (Retinal S antigen antibody at dilution of 1:600 incubated at room temperature for 1.5 hours.