

Nur für Forschungszwecke

# LBP Polyklonaler Antikörper

Katalog-Nr.: 23559-1-AP

4 Publikationen



## Allgemeine Informationen

Katalog-Nr.:  
23559-1-AP

Größe:  
150ul, Konzentration: 700 µg/ml von  
Nanodrop und 387 µg/ml durch die  
Bradford-Methode mit BSA als  
Standard;

Wirt:  
Kaninchen

Isotyp:  
IgG

Immunogen Katalognummer:  
AG13485

GenBank-Zugangsnummer:  
BC022256

GeneID (NCBI):  
3929

Vollständiger Name:  
lipopolysaccharide binding protein

Berechnete Masse:  
481 aa, 53 kDa

Beobachtete Masse:  
53-60 kDa

Reinigungsmethode:

Antigen-Affinitätsreinigung

Empfohlene Verdünnungen:

WB 1:500-1:2000  
IP 0.5-4.0 µg für IP und 1:500-1:1000  
für WB

## Anwendungen

Geprüfte Anwendungen:

IP, WB, ELISA

In Publikationen genannte Anwendungen:

IHC, WB

Getestete Reaktivität:

Human, Maus, Ratte

Zitierte Arten:

Human, Maus, Ratte, Rind

Positivkontrollen:

WB: Mausebergewebe,

IP: Mausebergewebe,

## Hintergrundinformationen

LBP (lipopolysaccharide-binding protein) is an acute-phase protein, predominantly synthesized by hepatocytes. It is present in normal serum at concentrations of 5 to 10 µg/ml, rising up to 200 µg/ml 24 h after induction of an acute-phase response. LBP binds to the lipid A moiety of bacterial lipopolysaccharides (LPS), a glycolipid present in the outer membrane of all Gram-negative bacteria, and acts as an affinity enhancer for CD14, facilitating its association with LPS. (PMID: 9665271; 11598069)

## Bemerkenswerte Veröffentlichungen

Verfasser	Pubmed ID	Journal	Anwendung
Takahisa Watahiki	36290662	Antioxidants (Basel)	WB
Timothy A Reinhardt	32439417	J Proteomics	WB
Min Zhang	35069505	Front Microbiol	WB

## Lagerung

Lagerungsbedingungen:

Bei -20°C lagern. Nach dem Versand ein Jahr lang stabil

Lagerungspuffer:

PBS mit 0.02% Natriumazid und 50% Glycerin pH 7.3.

Aliquotieren ist nicht notwendig bei -20°C Lagerung

\*\*\* 20ul-Größen enthalten 0.1% BSA

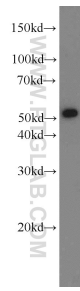
For technical support and original validation data for this product please contact:

T: 1 (888) 4PTGLAB (1-888-478-4522) (toll free  
in USA), or 1(312) 455-8498 (outside USA)

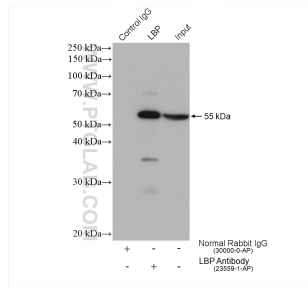
E: proteintech@ptglab.com  
W: ptglab.com

This product is exclusively available under Proteintech Group brand and is not available to purchase from any other manufacturer.

## Ausgewählte Validierungsdaten



mouse liver tissue were subjected to SDS PAGE followed by western blot with 23559-1-AP (LBP antibody) at dilution of 1:1000 incubated at room temperature for 1.5 hours.



IP result of anti-LBP(IP:23559-1-AP, 4ug; Detection:23559-1-AP 1:500) with mouse liver tissue lysate 3040 ug.