

Nur für Forschungszwecke

TIMMDC1 Polyklonaler Antikörper

Katalog-Nr.: 23622-1-AP

1 Publikationen



Allgemeine Informationen

Katalog-Nr.: 23622-1-AP	GenBank-Zugangsnummer: BC012341	Reinigungsmethode: Antigen-affinitätsgereinigt
Größe: 150ul, Konzentration: 600 µg/ml von Nanodrop und 400 µg/ml durch die Bradford-Methode mit BSA als Standard;	GeneID (NCBI): 51300	Empfohlene Verdünnungen: WB 1:500-1:2000
Wirt: Kaninchen	Vollständiger Name: chromosome 3 open reading frame 1	
Isotyp: IgG	Berechnete Masse: 285 aa, 32 kDa	
Immunogen Katalognummer: AG20017	Beobachtete Masse: 32-35 kDa	

Anwendungen

Geprüfte Anwendungen: WB, ELISA	Positivkontrollen: WB: A375-Zellen,
In Publikationen genannte Anwendungen: WB	
Getestete Reaktivität: Human	
Zitierte Arten: Human	

Hintergrundinformationen

Bemerkenswerte Veröffentlichungen

Verfasser	Pubmed ID	Journal	Anwendung
Bruna Rodrigues Muys	31101765	Cancer Res	WB

Lagerung

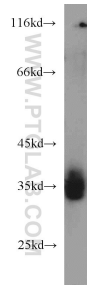
Lagerungsbedingungen:
Bei -20°C lagern. Nach dem Versand ein Jahr lang stabil
Lagerungspuffer:
PBS mit 0.02% Natriumazid und 50% Glycerin pH 7.3.
Aliquotieren ist nicht notwendig bei -20°C Lagerung

***** 20ul-Größen enthalten 0.1% BSA**

For technical support and original validation data for this product please contact:
T: 1 (888) 4PTGLAB (1-888-478-4522) (toll free in USA), or 1(312) 455-8498 (outside USA)
E: proteintech@ptglab.com
W: ptglab.com

This product is exclusively available under Proteintech Group brand and is not available to purchase from any other manufacturer.

Ausgewählte Validierungsdaten



A375 cells were subjected to SDS PAGE followed by western blot with 23622-1-AP (TIMMDC1 antibody) at dilution of 1:1000 incubated at room temperature for 1.5 hours.