

Nur für Forschungszwecke

# P15RS Polyklonaler Antikörper

Katalog-Nr.: 23652-1-AP

Vorgestelltes Produkt

3 Publikationen



## Allgemeine Informationen

<b>Katalog-Nr.:</b> 23652-1-AP	<b>GenBank-Zugangsnummer:</b> BC010136	<b>Reinigungsmethode:</b> Antigen-Affinitätsreinigung
<b>Größe:</b> 150ul, Konzentration: 800 µg/ml von Nanodrop;	<b>GeneID (NCBI):</b> 55197	<b>Empfohlene Verdünnungen:</b> WB 1:1000-1:6000 IF 1:50-1:500
<b>Wirt:</b> Kaninchen	<b>Vollständiger Name:</b> regulation of nuclear pre-mRNA domain containing 1A	
<b>Isotyp:</b> IgG	<b>Berechnete Masse:</b> 312 aa, 36 kDa	
<b>Immunogen Katalognummer:</b> AG20409	<b>Beobachtete Masse:</b> 36 kDa	

## Anwendungen

<b>Geprüfte Anwendungen:</b> IF, WB, ELISA	<b>Positivkontrollen:</b>
<b>In Publikationen genannte Anwendungen:</b> IF, IHC, IP, WB	<b>WB:</b> A431-Zellen, HEK-293-Zellen, Jurkat-Zellen, L02-Zellen, Mauslebergewebe, Maus-Skelettmuskulgewebe
<b>Getestete Reaktivität:</b> Human, Maus	<b>IF:</b> HeLa-Zellen,
<b>Zitierte Arten:</b> Human	

## Hintergrundinformationen

RPRD1A is upregulated in cells overexpressing cyclin-dependent kinase inhibitor p15(INK4b) and may have a role in cell cycle regulation. It contains a RAR domain that is involved in regulation of nuclear pre-mRNA, which suggests that P15RS may act as a nuclear regulation protein [PMID:12470661]. It also interacts with phosphorylated C-terminal heptapeptide repeat domain (CTD) of the largest RNA polymerase II subunit POLR2A, and participates in dephosphorylation of the CTD. Besides, RPRD1A regulates cell cycle genes and attenuates WNT signaling [PMID: 20739273], and acts as a negative regulator of cyclin-D1 (CCND1) and cyclin-E (CCNE1) in the cell cycle [PMID: 22231121].

## Bemerkenswerte Veröffentlichungen

Verfasser	Pubmed ID	Journal	Anwendung
Xiaoman Chen	30207732	Mol Pharm	WB
Simona Cugusi	36121223	Mol Cell Biol	WB
Xiaofan Feng	34921137	Cell Death Dis	IP, WB, IHC, IF

## Lagerung

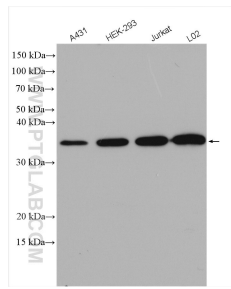
**Lagerungsbedingungen:**  
Bei -20°C lagern. Nach dem Versand ein Jahr lang stabil  
**Lagerungspuffer:**  
PBS mit 0.02% Natriumazid und 50% Glycerin pH 7.3.  
Aliquotieren ist nicht notwendig bei -20°C Lagerung

\*\*\* 20ul-Größen enthalten 0.1% BSA

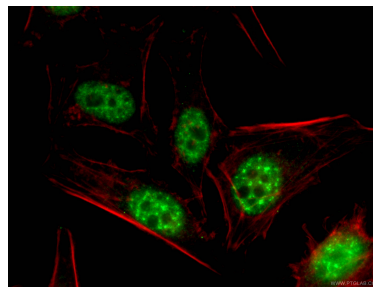
For technical support and original validation data for this product please contact:  
T: 1 (888) 4PTGLAB (1-888-478-4522) (toll free in USA), or 1(312) 455-8498 (outside USA)  
E: proteintech@ptglab.com  
W: ptglab.com

This product is exclusively available under Proteintech Group brand and is not available to purchase from any other manufacturer.

## Ausgewählte Validierungsdaten



Various lysates were subjected to SDS PAGE followed by western blot with 23652-1-AP (P15RS antibody) at dilution of 1:3000 incubated at room temperature for 1.5 hours.



Immunofluorescent analysis of (4% PFA) fixed HeLa cells using 23652-1-AP (P15RS antibody), at dilution of 1:200 and Coralite@488-Conjugated AffiniPure Goat Anti-Rabbit IgG(H+L).