

Nur für Forschungszwecke

Alpha Actin Polyklonaler Antikörper

Katalog-Nr.: 23660-1-AP

80 Publikationen



Allgemeine Informationen

Katalog-Nr.: 23660-1-AP	GenBank-Zugangsnummer: BC012597	Reinigungsmethode: Antigen-affinitätsgereinigt
Größe: 150ul, Konzentration: 600 µg/ml von Nanodrop;	GeneID (NCBI): 58	Empfohlene Verdünnungen: IP 0.5-4.0 ug für IP und 1:1000-1:8000 für WB
Wirt: Kaninchen	Vollständiger Name: actin, alpha 1, skeletal muscle	IHC 1:50-1:200 IF 1:20-1:200
Isotyp: IgG	Berechnete Masse: 42 kDa	
Immunogen Katalognummer: AG19151	Beobachtete Masse: 40-42 kDa	

Anwendungen

Geprüfte Anwendungen: FC, IF, IHC, IP, ELISA	Positivkontrollen:
In Publikationen genannte Anwendungen: FC, IF, IHC, WB	IP: Maus-Skelettmuskelgewebe,
Getestete Reaktivität: Human, Maus, Ratte	IHC: humanes Kolongewebe, humanes Herzgewebe, humanes Skelettmuskelgewebe
Zitierte Arten: Hausschwein, Human, Maus, Ratte	IF: HepG2-Zellen,
Hinweis-IHC: Antigendemaskierung mit TE-Puffer pH 9,0 empfohlen. (*) Wahlweise kann die Antigendemaskierung auch mit Citratpuffer pH 6,0 erfolgen.	

Hintergrundinformationen

Bemerkenswerte Veröffentlichungen

Verfasser	Pubmed ID	Journal	Anwendung
Xu-Hong Fu	30224636	Acta Pharmacol Sin	WB
Ying Lin	32973959	Oncol Lett	WB
Qiong Fang	36094724	Metab Brain Dis	WB

Lagerung

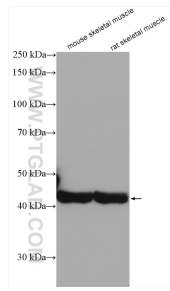
Lagerungsbedingungen:
Bei -20°C lagern. Nach dem Versand ein Jahr lang stabil
Lagerungspuffer:
PBS mit 0.02% Natriumazid und 50% Glycerin pH 7.3.
Aliquotieren ist nicht notwendig bei -20°C Lagerung

*** 20ul-Größen enthalten 0.1% BSA

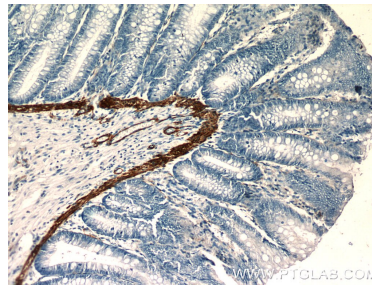
For technical support and original validation data for this product please contact:
T: 1 (888) 4PTGLAB (1-888-478-4522) (toll free in USA), or 1(312) 455-8498 (outside USA)
E: proteintech@ptglab.com
W: ptglab.com

This product is exclusively available under Proteintech Group brand and is not available to purchase from any other manufacturer.

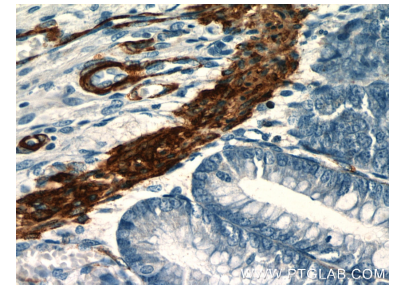
Ausgewählte Validierungsdaten



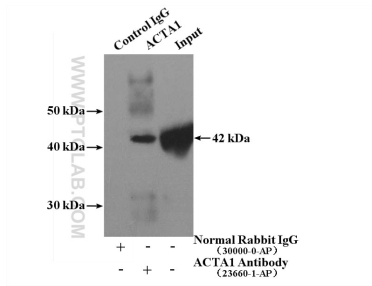
Various lysates were subjected to SDS PAGE followed by western blot with 23660-1-AP (alpha Actin antibody) at dilution of 1:150000 incubated at room temperature for 1.5 hours.



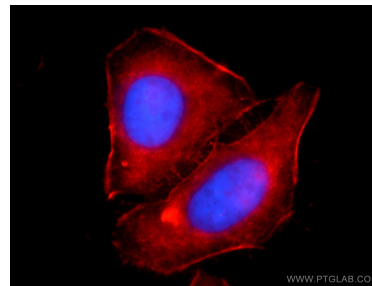
Immunohistochemical analysis of paraffin-embedded human colon slide using 23660-1-AP (alpha Actin antibody at dilution of 1:50.



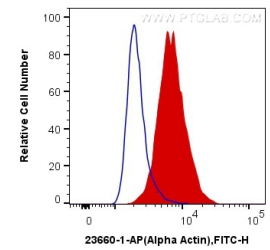
Immunohistochemical analysis of paraffin-embedded human colon slide using 23660-1-AP (alpha Actin antibody at dilution of 1:50.



IP Result of anti-alpha Actin (IP:23660-1-AP, 4ug; Detection:23660-1-AP 1:4000) with mouse skeletal muscle tissue lysate 2200ug.



Immunofluorescent analysis of HepG2 cells using 23660-1-AP (alpha Actin antibody) at dilution of 1:50 and Rhodamine-Goat anti-Rabbit IgG.



1×10^6 C2C12 cells were intracellularly stained with 0.4 ug Anti-Human Alpha Actin (23660-1-AP) and CoraLite®488-Conjugated AffiniPure Goat Anti-Rabbit IgG(H+L) at dilution 1:1000 (red), or 0.4 ug Control Antibody. Cells were fixed with 4% PFA and permeabilized with Flow Cytometry Perm Buffer (PF00011-C).