

Nur für Forschungszwecke

# TMEM231 Polyklonaler Antikörper

Katalog-Nr.: 23731-1-AP



## Allgemeine Informationen

Katalog-Nr.:  
23731-1-AP

Größe:  
150ul, Konzentration: 200 µg/ml von  
Nanodrop und 133 µg/ml durch die  
Bradford-Methode mit BSA als  
Standard;

Wirt:  
Kaninchen

Isotyp:  
IgG

Immunogen Katalognummer:  
AG20669

GenBank-Zugangsnummer:  
BC010609

GeneID (NCBI):  
79583

Vollständiger Name:  
hypothetical protein FLJ22167

Berechnete Masse:  
345 aa, 39 kDa

Reinigungsmethode:  
Antigen-Affinitätsreinigung

Empfohlene Verdünnungen:  
IHC 1:20-1:200

## Anwendungen

Geprüfte Anwendungen:  
IHC, ELISA

Getestete Reaktivität:  
Human

**Hinweis-IHC: Antigendemaskierung mit TE-  
Puffer pH 9,0 empfohlen. (\*) Wahlweise  
kann die Antigendemaskierung auch mit  
Citratpuffer pH 6,0 erfolgen.**

Positivkontrollen:

IHC : humanes Pankreasgewebe,

## Hintergrundinformationen

### Lagerung

Lagerungsbedingungen:

Bei -20°C lagern. Nach dem Versand ein Jahr lang stabil

Lagerungspuffer:

PBS mit 0.02% Natriumazid und 50% Glycerin pH 7.3.

Aliquotieren ist nicht notwendig bei -20°C Lagerung

**\*\*\* 20ul-Größen enthalten 0.1% BSA**

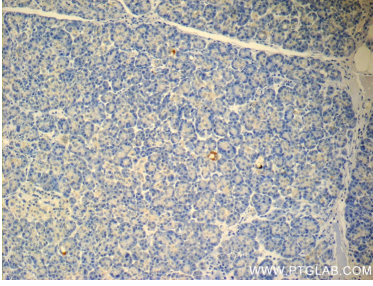
For technical support and original validation data for this product please contact:

T: 1 (888) 4PTGLAB (1-888-478-4522) (toll free  
in USA), or 1(312) 455-8498 (outside USA)

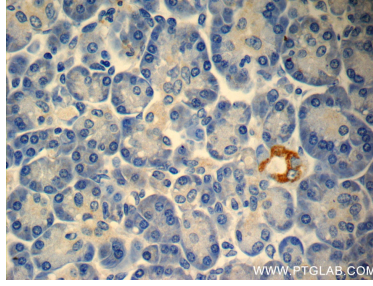
E: proteintech@ptglab.com  
W: ptglab.com

This product is exclusively available under Proteintech  
Group brand and is not available to purchase from any  
other manufacturer.

## Ausgewählte Validierungsdaten



Immunohistochemical analysis of paraffin-embedded human pancreas slide using 23731-1-AP (TMEM231 Antibody) at dilution of 1:50. (under 10x lens).



Immunohistochemical analysis of paraffin-embedded human pancreas slide using 23731-1-AP (TMEM231 Antibody) at dilution of 1:50. (under 40x lens).