

Nur für Forschungszwecke

# C20orf112 Polyklonaler Antikörper

Katalog-Nr.:23746-1-AP



## Allgemeine Informationen

<b>Katalog-Nr.:</b> 23746-1-AP	<b>GenBank-Zugangsnummer:</b> BC065370	<b>Reinigungsmethode:</b> Antigen-affinitätsgereinigt
<b>Größe:</b> 150ul , Konzentration: 350 µg/ml von Nanodrop und 167 µg/ml durch die Bradford-Methode mit BSA als Standard;	<b>GeneID (NCBI):</b> 140688	<b>Empfohlene Verdünnungen:</b> WB 1:500-1:2000
<b>Wirt:</b> Kaninchen	<b>Vollständiger Name:</b> chromosome 20 open reading frame 112	
<b>Isotyp:</b> IgG	<b>Berechnete Masse:</b> 436 aa, 47 kDa	
<b>Immunogen Katalognummer:</b> AG20690	<b>Beobachtete Masse:</b> 43 kDa	

## Anwendungen

<b>Geprüfte Anwendungen:</b> WB,ELISA	<b>Positivkontrollen:</b> WB : Maushirngewebe,
<b>Getestete Reaktivität:</b> Human, Maus	

## Hintergrundinformationen

C20orf112 ,also termed as chromosome 20 open reading frame 112, is a 436 amino acid protein, which consists of a relatively hydrophobic N terminal region and two putative small coiled-coil domains. C20orf112 may likely involve in endocytosis pathway and normal brain development. It also is required to mediate the cell energy response. The function of C20orf112 is still non-known and mechanism is required to further study.

## Lagerung

**Lagerungsbedingungen:**  
Bei -20°C lagern. Nach dem Versand ein Jahr lang stabil  
**Lagerungspuffer:**  
PBS mit 0.02% Natriumazid und 50% Glycerin pH 7.3.  
Aliquotieren ist nicht notwendig bei -20°C Lagerung

\*\*\* 20ul-Größen enthalten 0.1% BSA

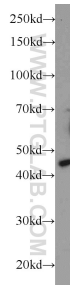
For technical support and original validation data for this product please contact:

T: 1 (888) 4PTGLAB (1-888-478-4522) (toll free in USA), or 1(312) 455-8498 (outside USA)

E: proteintech@ptglab.com  
W: ptglab.com

This product is exclusively available under Proteintech Group brand and is not available to purchase from any other manufacturer.

## Ausgewählte Validierungsdaten



mouse brain tissue were subjected to SDS PAGE followed by western blot with 23746-1-AP (C2Oorf112 antibody) at dilution of 1:1000 incubated at room temperature for 1.5 hours.