

Nur für Forschungszwecke

RSK2 Polyklonaler Antikörper

Katalog-Nr.: 23762-1-AP

Vorgestelltes Produkt

7 Publikationen



Allgemeine Informationen

Katalog-Nr.:
23762-1-AP

Größe:
150ul, Konzentration: 700 µg/ml von
Nanodrop und 360 µg/ml durch die
Bradford-Methode mit BSA als
Standard;

Wirt:
Kaninchen

Isotyp:
IgG

Immunogen Katalognummer:
AG20620

GenBank-Zugangsnummer:
BC096301

GeneID (NCBI):
6197

Vollständiger Name:
ribosomal protein S6 kinase, 90kDa,
polypeptide 3

Berechnete Masse:
740 aa, 84 kDa

Beobachtete Masse:
84 kDa

Reinigungsmethode:
Antigen-Affinitätsreinigung

Empfohlene Verdünnungen:
WB 1:2000-1:5000

IP 0.5-4.0 µg für IP und 1:1000-1:8000
für WB
IHC 1:20-1:200

Anwendungen

Geprüfte Anwendungen:

IHC, IP, WB, ELISA

In Publikationen genannte Anwendungen:

WB

Getestete Reaktivität:

Human, Maus

Zitierte Arten:

Human

**Hinweis-IHC: Antigendemaskierung mit TE-
Puffer pH 9,0 empfohlen. (*) Wahlweise
kann die Antigendemaskierung auch mit
Citratpuffer pH 6,0 erfolgen.**

Positivkontrollen:

WB: NIH/3T3-Zellen, HepG2-Zellen, K-562-Zellen,
MCF-7-Zellen

IP: K-562-Zellen,

IHC: humanes Nierengewebe,

Hintergrundinformationen

RPS6KA3 (Ribosomal protein S6 kinase alpha-3) is also named as ISPK1, MAPKAPK1B, RSK2 and belongs to the protein kinase superfamily. It localizes at the kinetochores under spindle checkpoint conditions, and during mitosis, associated with the centrosomes, the spindle and at the mid-body (PMID:20383198). It is required for EGF activated phosphorylation of histone H3, which may cause chromatin remodeling and facilitate gene transcription and maybe playing an essential regulatory role in protein synthesis during cell proliferation.

Bemerkenswerte Veröffentlichungen

Verfasser	Pubmed ID	Journal	Anwendung
Ying Zhang	29074436	Int J Biochem Cell Biol	WB
Daisuke Watanabe	31756944	Cancers (Basel)	WB
Zhengzheng Su	29341215	Prostate	WB

Lagerung

Lagerungsbedingungen:

Bei -20°C lagern. Nach dem Versand ein Jahr lang stabil

Lagerungspuffer:

PBS mit 0.02% Natriumazid und 50% Glycerin pH 7.3.

Aliquotieren ist nicht notwendig bei -20°C Lagerung

*** 20ul-Größen enthalten 0.1% BSA

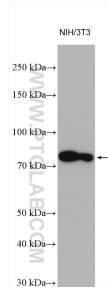
For technical support and original validation data for this product please contact:

T: 1 (888) 4PTGLAB (1-888-478-4522) (toll free
in USA), or 1(312) 455-8498 (outside USA)

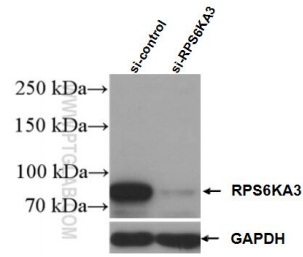
E: proteintech@ptglab.com
W: ptglab.com

This product is exclusively available under Proteintech Group brand and is not available to purchase from any other manufacturer.

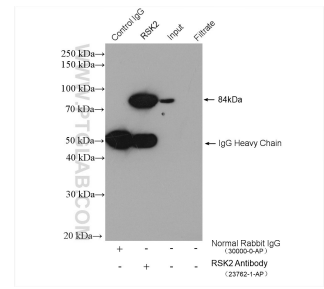
Ausgewählte Validierungsdaten



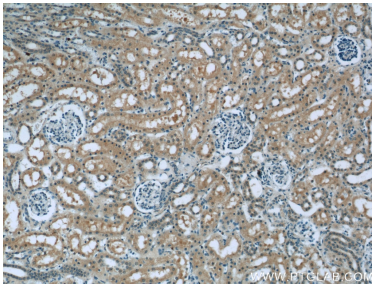
NIH/3T3 cells were subjected to SDS PAGE followed by western blot with 23762-1-AP (RSK2 antibody) at dilution of 1:4000 incubated at room temperature for 1.5 hours.



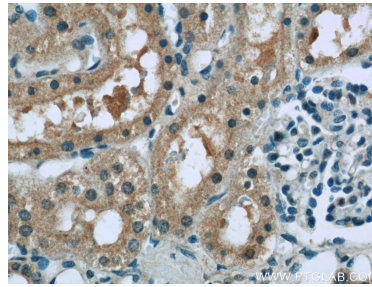
WB result of RSK2 antibody (23762-1-AP; 1:2000; incubated at room temperature for 1.5 hours) with sh-Control and sh-RSK2 transfected K-562 cells.



IP result of anti-RSK2 (IP:23762-1-AP, 4ug; Detection:23762-1-AP 1:4000) with K-562 cells lysate 3680 ug.



Immunohistochemical analysis of paraffin-embedded human kidney tissue slide using 23762-1-AP (RSK2 antibody at dilution of 1:50 (under 10x lens).



Immunohistochemical analysis of paraffin-embedded human kidney tissue slide using 23762-1-AP (RSK2 antibody at dilution of 1:50 (under 40x lens).