

Nur für Forschungszwecke

MON1A Polyklonaler Antikörper

Katalog-Nr.: 23772-1-AP

1 Publikationen



Allgemeine Informationen

Katalog-Nr.:
23772-1-AP

Größe:
150ul, Konzentration: 700 µg/ml von
Nanodrop und 587 µg/ml durch die
Bradford-Methode mit BSA als
Standard;

Wirt:
Kaninchen

Isotyp:
IgG

Immunogen Katalognummer:
AG6900

GenBank-Zugangsnummer:
BC047022

GeneID (NCBI):
84315

Vollständiger Name:
MON1 homolog A (yeast)

Berechnete Masse:
62 kDa

Beobachtete Masse:
62 kDa and 45 kDa

Reinigungsmethode:

Antigen-Affinitätsreinigung

Empfohlene Verdünnungen:

WB 1:500-1:2000

Anwendungen

Geprüfte Anwendungen:

WB, ELISA

In Publikationen genannte Anwendungen:

WB

Getestete Reaktivität:

Human

Positivkontrollen:

WB: HEK-293-Zellen, Jurkat-Zellen, K-562-Zellen,
MCF-7-Zellen

Hintergrundinformationen

MON1A is a cytosolic protein that peripherally associates with the ER. MON1A plays an important role in membrane trafficking through the secretory apparatus. MON1A affects different steps in the secretory pathway including endoplasmic reticulum-to-Golgi traffic. MON1A encodes several isoforms with MW about 73, 62, 55, 45 and 34 kDa.

Bemerkenswerte Veröffentlichungen

Verfasser

Jia Hu

Pubmed ID

33846303

Journal

Cell Death Dis

Anwendung

WB

Lagerung

Lagerungsbedingungen:

Bei -20°C lagern. Nach dem Versand ein Jahr lang stabil

Lagerungspuffer:

PBS mit 0.02% Natriumazid und 50% Glycerin pH 7.3.

Aliquotieren ist nicht notwendig bei -20°C Lagerung

*** 20ul-Größen enthalten 0.1% BSA

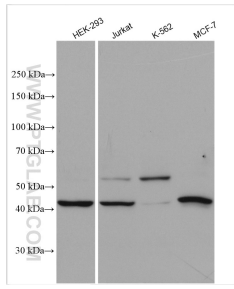
For technical support and original validation data for this product please contact:

T: 1 (888) 4PTGLAB (1-888-478-4522) (toll free
in USA), or 1(312) 455-8498 (outside USA)

E: proteintech@ptglab.com
W: ptglab.com

This product is exclusively available under Proteintech Group brand and is not available to purchase from any other manufacturer.

Ausgewählte Validierungsdaten



Various lysates were subjected to SDS PAGE followed by western blot with 23772-1-AP (MON1A antibody) at dilution of 1:1000 incubated at room temperature for 1.5 hours.