

Nur für Forschungszwecke

# ADM2 Polyklonaler Antikörper

Katalog-Nr.: 23781-1-AP

1 Publikationen



## Allgemeine Informationen

Katalog-Nr.:

23781-1-AP

Größe:

150ul, Konzentration: 1000 µg/ml von 79924

Nanodrop und 407 µg/ml durch die Bradford-Methode mit BSA als Standard;

Wirt:

Kaninchen

Isotyp:

IgG

Immunogen Katalognummer:

AG20548

GenBank-Zugangsnummer:

BC012864

GeneID (NCBI):

79924

Vollständiger Name:

adrenomedullin 2

Berechnete Masse:

16 kDa

Reinigungsmethode:

Antigen-affinitätsgereinigt

Empfohlene Verdünnungen:

IHC 1:50-1:500

## Anwendungen

Geprüfte Anwendungen:

IHC, ELISA

In Publikationen genannte Anwendungen:

IF

Getestete Reaktivität:

Human, Maus

Zitierte Arten:

Human

**Hinweis-IHC: Antigendemaskierung mit TE-Puffer pH 9,0 empfohlen. (\*) Wahlweise kann die Antigendemaskierung auch mit Citratpuffer pH 6,0 erfolgen.**

Positivkontrollen:

IHC: humanes Magengewebe, Mausherzgewebe, Maus-Magengewebe

## Hintergrundinformationen

ADM2 also named as adrenomedullin 2 or IMDS is a 148 amino-acid secreted protein, which belongs to adrenomedullin family of calcitonin-related peptide hormones and is expressed in the esophagus, stomach, jejunum, ileum, ileocecum, ascending colon, transverse colon, descending colon and rectum. ADM2 activates the cAMP-dependent pathway and may play a role in regulating gastrointestinal and cardiovascular bioactivities. ADM2 play a role in the regulation of peripheral tissues by calcitonin receptor-like receptor.

## Bemerkenswerte Veröffentlichungen

Verfasser	Pubmed ID	Journal	Anwendung
Lifang Ye	35720354	Front Immunol	IF

## Lagerung

Lagerungsbedingungen:

Bei -20°C lagern. Nach dem Versand ein Jahr lang stabil

Lagerungspuffer:

PBS mit 0.02% Natriumazid und 50% Glycerin pH 7.3.

Aliquotieren ist nicht notwendig bei -20°C Lagerung

\*\*\* 20ul-Größen enthalten 0.1% BSA

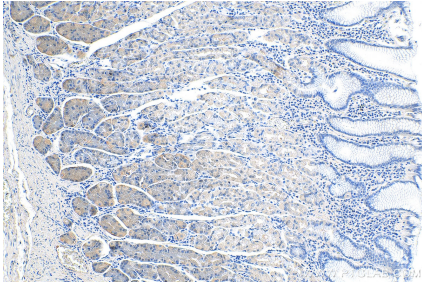
For technical support and original validation data for this product please contact:

T: 1 (888) 4PTGLAB (1-888-478-4522) (toll free in USA), or 1(312) 455-8498 (outside USA)

E: [proteintech@ptglab.com](mailto:proteintech@ptglab.com)  
W: [ptglab.com](http://ptglab.com)

This product is exclusively available under Proteintech Group brand and is not available to purchase from any other manufacturer.

## Ausgewählte Validierungsdaten



Immunohistochemical analysis of paraffin-embedded human stomach tissue slide using 23781-1-AP (ADM2 antibody) at dilution of 1:200 (under 10x lens).