

Nur für Forschungszwecke

FATE1 Polyklonaler Antikörper

Katalog-Nr.:23809-1-AP



Allgemeine Informationen

Katalog-Nr.:
23809-1-AP

Größe:

150ul , Konzentration: 600 µg/ml von
Nanodrop und 360 µg/ml durch die
Bradford-Methode mit BSA als
Standard;

Wirt:

Kaninchen

Isotyp:

IgG

Immunogen Katalognummer:
AG20757

GenBank-Zugangsnummer:

BC022064

GeneID (NCBI):

89885

Vollständiger Name:

fetal and adult testis expressed 1

Berechnete Masse:

21 kDa

Beobachtete Masse:

21 kDa

Reinigungsmethode:

Antigen-Affinitätsreinigung

Empfohlene Verdünnungen:

WB 1:500-1:1000

Anwendungen

Geprüfte Anwendungen:

WB,ELISA

Getestete Reaktivität:

Human, Maus

Positivkontrollen:

WB : humanes Hodengewebe, Maushodengewebe

Hintergrundinformationen

FATE1 ,also named as Fetal and adult testis expressed transcript protein, express predominantly in testis, with some expression in lung, heart, kidney, adrenal gland and whole brain. FATE might represent a novel target gene of SF-1 in testicular differentiation and germ cell development. FATE1 also involves in the regulation of a wide variety of cellular processes ,including the cell cycle, immune responses, signaling cascades and developmental events through target proteins, such as cyclins, cyclin-dependent kinase inhibitors.

Lagerung

Lagerungsbedingungen:

Bei -20°C lagern. Nach dem Versand ein Jahr lang stabil

Lagerungspuffer:

PBS mit 0.02% Natriumazid und 50% Glycerin pH 7.3.

Aliquotieren ist nicht notwendig bei -20°C Lagerung

***** 20ul-Größen enthalten 0.1% BSA**

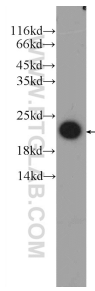
For technical support and original validation data for this product please contact:

T: 1 (888) 4PTGLAB (1-888-478-4522) (toll free
in USA), or 1(312) 455-8498 (outside USA)

E: proteintech@ptglab.com
W: ptglab.com

This product is exclusively available under Proteintech Group brand and is not available to purchase from any other manufacturer.

Ausgewählte Validierungsdaten



human testis tissue were subjected to SDS PAGE followed by western blot with 23809-1-AP (FATE1 Antibody) at dilution of 1:800 incubated at room temperature for 1.5 hours.