

Nur für Forschungszwecke

Caspase 9/p35/p10 Polyklonaler Antikörper



Katalog-Nr.: 23821-1-AP

1 Publikationen

Allgemeine Informationen

Katalog-Nr.: 23821-1-AP	GenBank-Zugangsnummer: BC002452	Reinigungsmethode: Antigen-Affinitätsreinigung
Größe: 150ul, Konzentration: 487 µg/ml durch die Bradford-Methode mit BSA als Standard;	GeneID (NCBI): 842	Empfohlene Verdünnungen: WB 1:500-1:2000 IHC 1:20-1:200 IF 1:10-1:100
Wirt: Kaninchen	Vollständiger Name: caspase 9, apoptosis-related cysteine peptidase	
Isotyp: IgG	Berechnete Masse: 46 kDa	
Immunogen Katalognummer: AG20813	Beobachtete Masse: 46 kDa	

Anwendungen

Geprüfte Anwendungen: IF, IHC, WB, ELISA	Positivkontrollen: WB : HeLa-Zellen, IHC : humanes Pankreasgewebe, humanes Herzgewebe IF : HUVEC-Zellen,
In Publikationen genannte Anwendungen: WB	
Getestete Reaktivität: Human	
Zitierte Arten: Maus	
Hinweis-IHC: Antigendemaskierung mit TE-Puffer pH 9,0 empfohlen. (*) Wahlweise kann die Antigendemaskierung auch mit Citratpuffer pH 6,0 erfolgen.	

Hintergrundinformationen

Caspase 9, apoptosis-related cysteine protease (CASP9, synonyms: MCH6, APAF3, APAF-3, ICE-LAP6, CASPASE-9c) is a member of the cysteine-aspartic acid protease (caspase) family. Sequential activation of caspases plays a central role in the execution-phase of cell apoptosis. Caspases exist as inactive proenzymes which undergo proteolytic processing at conserved aspartic residues to produce 2 subunits, large and small, that dimerize to form the active enzyme. CASP9 is processed by caspase APAF1; this step is thought to be one of the earliest in the caspase activation cascade

Bemerkenswerte Veröffentlichungen

Verfasser	Pubmed ID	Journal	Anwendung
Chao Fu	25655087	J Cell Physiol	WB

Lagerung

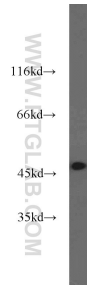
Lagerungsbedingungen:
Bei -20°C lagern. Nach dem Versand ein Jahr lang stabil
Lagerungspuffer:
PBS mit 0.02% Natriumazid und 50% Glycerin pH 7.3.
Aliquotieren ist nicht notwendig bei -20°C Lagerung

*** 20ul-Größen enthalten 0.1% BSA

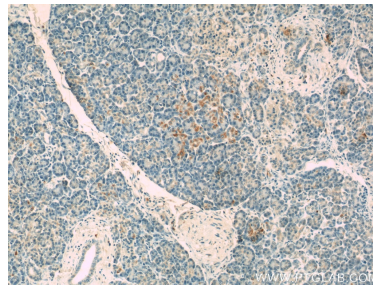
For technical support and original validation data for this product please contact:
T: 1 (888) 4PTGLAB (1-888-478-4522) (toll free in USA), or 1(312) 455-8498 (outside USA)
E: proteintech@ptglab.com
W: ptglab.com

This product is exclusively available under Proteintech Group brand and is not available to purchase from any other manufacturer.

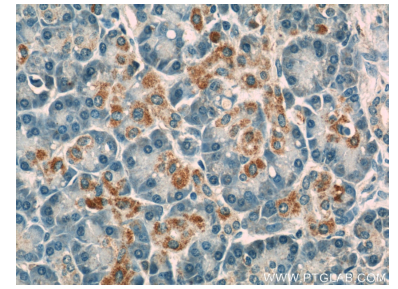
Ausgewählte Validierungsdaten



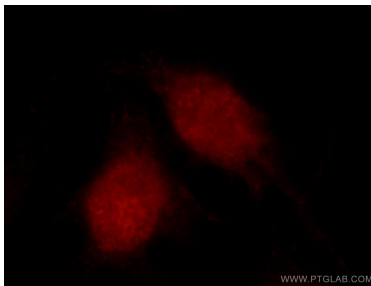
HeLa cells were subjected to SDS PAGE followed by western blot with 23821-1-AP (CASP9 antibody) at dilution of 1:1000 incubated at room temperature for 1.5 hours.



Immunohistochemical analysis of paraffin-embedded human pancreas slide using 23821-1-AP (CASP9 Antibody) at dilution of 1:50.



Immunohistochemical analysis of paraffin-embedded human pancreas slide using 23821-1-AP (CASP9 Antibody) at dilution of 1:50.



Immunofluorescent analysis of HUVEC cells using 23821-1-AP (Caspase 9/p35/p10 antibody) at dilution of 1:25 and Rhodamine-Goat anti-Rabbit IgG.