

Nur für Forschungszwecke

RSRC1 Polyklonaler Antikörper

Katalog-Nr.: 23826-1-AP

Vorgestelltes Produkt

1 Publikationen



Allgemeine Informationen

Katalog-Nr.: 23826-1-AP	GenBank-Zugangsnummer: BC006982	Reinigungsmethode: Antigen-affinitätsgereinigt
Größe: 150ul, Konzentration: 1000 µg/ml von 51319 Nanodrop und 667 µg/ml durch die Bradford-Methode mit BSA als Standard;	GeneID (NCBI): 151319	Empfohlene Verdünnungen: WB 1:500-1:3000 IHC 1:20-1:200 IF 1:20-1:200
Wirt: Kaninchen	Vollständiger Name: arginine/serine-rich coiled-coil 1	
Isotyp: IgG	Berechnete Masse: 334 aa, 39 kDa	
Immunogen Katalognummer: AG20604	Beobachtete Masse: 38 kDa, 50 kDa	

Anwendungen

Geprüfte Anwendungen: IF, IHC, WB, ELISA	Positivkontrollen: WB: HeLa-Zellen, HepG2-Zellen
In Publikationen genannte Anwendungen: IHC, WB	IHC: humanes Dünndarmgewebe, humanes Leberkarzinomgewebe
Getestete Reaktivität: Human	IF: HepG2-Zellen,
Zitierte Arten: Human	
Hinweis-IHC: Antigendemaskierung mit TE-Puffer pH 9,0 empfohlen. (*) Wahlweise kann die Antigendemaskierung auch mit Citratpuffer pH 6,0 erfolgen.	

Hintergrundinformationen

RSRC1, also named as SRRP53, is a novel SR-related protein of an apparent molecular mass of 53 kDa (45-53 kDa). It is isolated in a gene trap screen that identifies proteins which localize to the nuclear speckles. RSRC1 plays a role in pre-mRNA splicing and constitutive.

Bemerkenswerte Veröffentlichungen

Verfasser	Pubmed ID	Journal	Anwendung
Shijun Yu	31257492	Mol Med Rep	WB, IHC

Lagerung

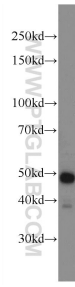
Lagerungsbedingungen:
Bei -20°C lagern. Nach dem Versand ein Jahr lang stabil
Lagerungspuffer:
PBS mit 0.02% Natriumazid und 50% Glycerin pH 7.3.
Aliquotieren ist nicht notwendig bei -20°C Lagerung

*** 20ul-Größen enthalten 0.1% BSA

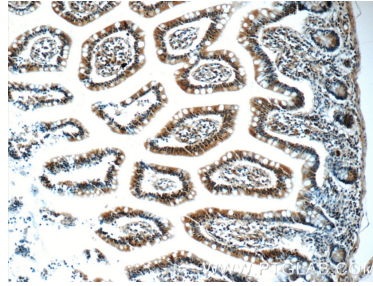
For technical support and original validation data for this product please contact:
T: 1 (888) 4PTGLAB (1-888-478-4522) (toll free in USA), or 1(312) 455-8498 (outside USA)
E: proteintech@ptglab.com
W: ptglab.com

This product is exclusively available under Proteintech Group brand and is not available to purchase from any other manufacturer.

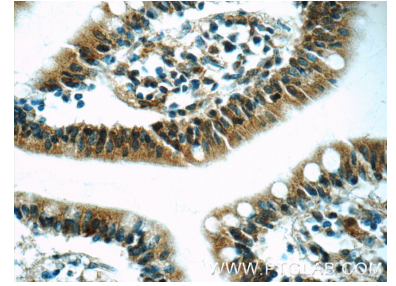
Ausgewählte Validierungsdaten



HeLa cells were subjected to SDS PAGE followed by western blot with 23826-1-AP (RSRC1 Antibody) at dilution of 1:1500 incubated at room temperature for 1.5 hours.



Immunohistochemical analysis of paraffin-embedded human small intestine tissue slide using 23826-1-AP (RSRC1 Antibody) at dilution of 1:50 (under 10x lens).



Immunohistochemical analysis of paraffin-embedded human small intestine tissue slide using 23826-1-AP (RSRC1 Antibody) at dilution of 1:50 (under 40x lens).