

Nur für Forschungszwecke

LYRM7 Polyklonaler Antikörper

Katalog-Nr.: 23833-1-AP



Allgemeine Informationen

Katalog-Nr.:
23833-1-AP

Größe:
150ul, Konzentration: 700 µg/ml von
Nanodrop und 340 µg/ml durch die
Bradford-Methode mit BSA als
Standard;

Wirt:
Kaninchen

Isotyp:
IgG

Immunogen Katalognummer:
AG20696

GenBank-Zugangsnummer:
BC047079

GeneID (NCBI):
90624

Vollständiger Name:
Lyrm7 homolog (mouse)

Berechnete Masse:
104 aa, 12 kDa

Reinigungsmethode:
Antigen-affinitätsgereinigt

Empfohlene Verdünnungen:
IHC 1:20-1:200
IF 1:10-1:100

Anwendungen

Geprüfte Anwendungen:
FC, IF, IHC, ELISA

Getestete Reaktivität:
Human

**Hinweis-IHC: Antigendemaskierung mit TE-
Puffer pH 9,0 empfohlen. (*) Wahlweise
kann die Antigendemaskierung auch mit
Citratpuffer pH 6,0 erfolgen.**

Positivkontrollen:

IHC: humanes Lebergewebe, humanes
Leberzirrhosegewebe, humanes Nierengewebe

IF: HepG2-Zellen,

Hintergrundinformationen

Lagerung

Lagerungsbedingungen:

Bei -20°C lagern. Nach dem Versand ein Jahr lang stabil

Lagerungspuffer:

PBS mit 0.02% Natriumazid und 50% Glycerin pH 7.3.

Aliquotieren ist nicht notwendig bei -20°C Lagerung

*** 20ul-Größen enthalten 0.1% BSA

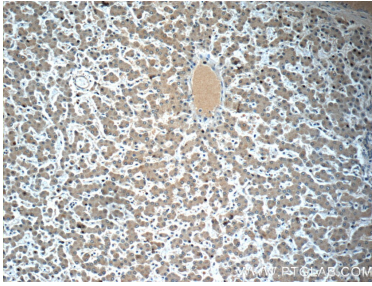
For technical support and original validation data for this product please contact:

T: 1 (888) 4PTGLAB (1-888-478-4522) (toll free
in USA), or 1(312) 455-8498 (outside USA)

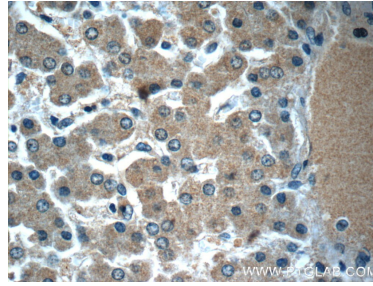
E: proteintech@ptglab.com
W: ptglab.com

This product is exclusively available under Proteintech
Group brand and is not available to purchase from any
other manufacturer.

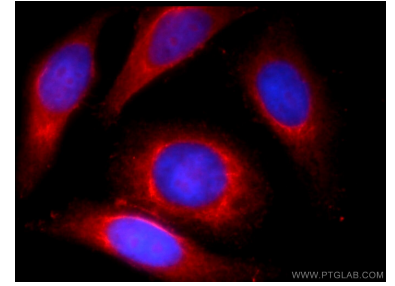
Ausgewählte Validierungsdaten



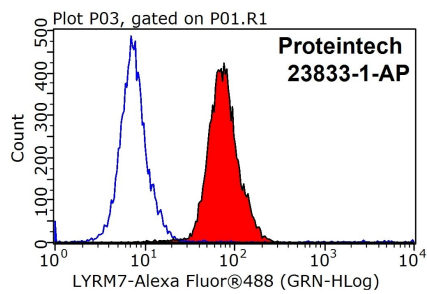
Immunohistochemical analysis of paraffin-embedded human liver slide using 23833-1-AP (LYRM7 Antibody) at dilution of 1:50 (under 10x lens).



Immunohistochemical analysis of paraffin-embedded human liver slide using 23833-1-AP (LYRM7 Antibody) at dilution of 1:50 (under 40x lens).



Immunofluorescent analysis of HepG2 cells using 23833-1-AP (LYRM7 antibody) at dilution of 1:25 and Rhodamine-Goat anti-Rabbit IgG.



1X10⁶ HepG2 cells were stained with .2ug LYRM7 antibody (23833-1-AP, red) and control antibody (blue). Fixed with 90% MeOH blocked with 3% BSA (30 min). Alexa Fluor 488-conjugated AffiniPure Goat Anti-Rabbit IgG(H+L) with dilution 1:1000.