

Nur für Forschungszwecke

ANXA2R Polyklonaler Antikörper

Katalog-Nr.: 23838-1-AP

1 Publikationen



Allgemeine Informationen

Katalog-Nr.: 23838-1-AP
Größe: 150ul, Konzentration: 550 µg/ml von Nanodrop und 293 µg/ml durch die Bradford-Methode mit BSA als Standard;
Wirt: Kaninchen
Isotyp: IgG
Immunogen Katalognummer: AG20807

GenBank-Zugangsnummer: BC067873
GeneID (NCBI): 389289
Vollständiger Name: chromosome 5 open reading frame 39
Berechnete Masse: 193 aa, 22 kDa

Reinigungsmethode: Antigen-affinitätsgereinigt
Empfohlene Verdünnungen: IHC 1:20-1:200

Anwendungen

Geprüfte Anwendungen: IHC, ELISA
In Publikationen genannte Anwendungen: WB
Getestete Reaktivität: Human
Zitierte Arten: Human

Positivkontrollen: IHC : humanes Prostatakarzinomgewebe, humanes Hirngewebe

Hinweis-IHC: Antigendemaskierung mit TE-Puffer pH 9,0 empfohlen. (*) Wahlweise kann die Antigendemaskierung auch mit Citratpuffer pH 6,0 erfolgen.

Hintergrundinformationen

Bemerkenswerte Veröffentlichungen

Verfasser	Pubmed ID	Journal	Anwendung
Ranran Sun	33008587	Biochem Biophys Res Commun	WB

Lagerung

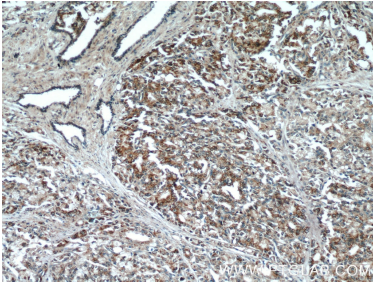
Lagerungsbedingungen: Bei -20°C lagern. Nach dem Versand ein Jahr lang stabil
Lagerungspuffer: PBS mit 0.02% Natriumazid und 50% Glycerin pH 7.3.
Aliquotieren ist nicht notwendig bei -20°C Lagerung

*** 20ul-Größen enthalten 0.1% BSA

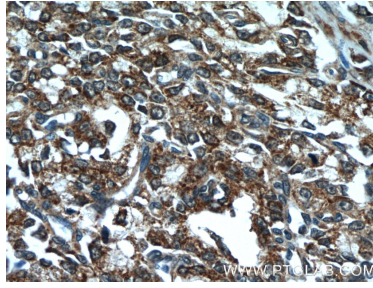
For technical support and original validation data for this product please contact:
T: 1 (888) 4PTGLAB (1-888-478-4522) (toll free in USA), or 1(312) 455-8498 (outside USA)
E: proteintech@ptglab.com
W: ptglab.com

This product is exclusively available under Proteintech Group brand and is not available to purchase from any other manufacturer.

Ausgewählte Validierungsdaten



Immunohistochemical analysis of paraffin-embedded human prostate cancer tissue slide using 23838-1-AP (ANXA2R antibody at dilution of 1:50) (under 10x lens).



Immunohistochemical analysis of paraffin-embedded human prostate cancer tissue slide using 23838-1-AP (ANXA2R antibody at dilution of 1:50) (under 40x lens).