

Nur für Forschungszwecke

# CLIP1 Polyklonaler Antikörper

Katalog-Nr.: 23839-1-AP

4 Publikationen



## Allgemeine Informationen

Katalog-Nr.:  
23839-1-AP

Größe:

150ul, Konzentration: 1300 µg/ml von 6249

Nanodrop und 513 µg/ml durch die  
Bradford-Methode mit BSA als  
Standard;

Wirt:

Kaninchen

Isotyp:

IgG

Immunogen Katalognummer:

AG20811

GenBank-Zugangsnummer:

BC126305

GeneID (NCBI):

6249

Vollständiger Name:

CAP-GLY domain containing linker  
protein 1

Berechnete Masse:

1438 aa, 162 kDa

Beobachtete Masse:

160-170 kDa, 135 kDa

Reinigungsmethode:

Antigen-affinitätsgereinigt

Empfohlene Verdünnungen:

WB 1:1000-1:4000

IP 0.5-4.0 µg für IP und 1:1000-1:4000  
für WB

IF 1:20-1:200

## Anwendungen

Geprüfte Anwendungen:

IF, IP, WB, ELISA

In Publikationen genannte Anwendungen:

IF, WB

Getestete Reaktivität:

Human, Maus, Ratte

Zitierte Arten:

Human, Maus

Positivkontrollen:

WB: HeLa-Zellen, HEK-293-Zellen, Mausnierengewebe,  
MCF-7-Zellen, Rattennierengewebe, U-937-Zellen

IP: HeLa-Zellen,

IF: HeLa-Zellen,

## Hintergrundinformationen

### Bemerkenswerte Veröffentlichungen

Verfasser	Pubmed ID	Journal	Anwendung
Yunfeng Hu	36209218	Cell Death Dis	WB
Tianyu Wu	36395215	Science	IF
Jingjing Zhang	35547804	Front Cell Dev Biol	WB

## Lagerung

Lagerungsbedingungen:

Bei -20°C lagern. Nach dem Versand ein Jahr lang stabil

Lagerungspuffer:

PBS mit 0.02% Natriumazid und 50% Glycerin pH 7.3.

Aliquotieren ist nicht notwendig bei -20°C Lagerung

\*\*\* 20ul-Größen enthalten 0.1% BSA

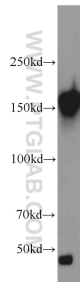
For technical support and original validation data for this product please contact:

T: 1 (888) 4PTGLAB (1-888-478-4522) (toll free  
in USA), or 1(312) 455-8498 (outside USA)

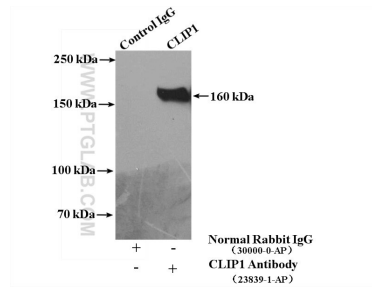
E: [proteintech@ptglab.com](mailto:proteintech@ptglab.com)  
W: [ptglab.com](http://ptglab.com)

This product is exclusively available under Proteintech  
Group brand and is not available to purchase from any  
other manufacturer.

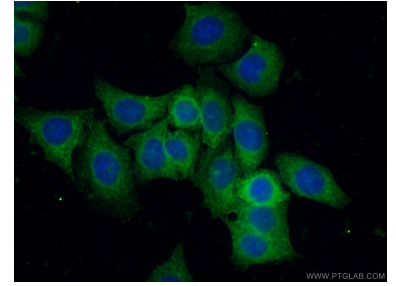
## Ausgewählte Validierungsdaten



HeLa cells were subjected to SDS PAGE followed by western blot with 23839-1-AP (CLIP1 antibody) at dilution of 1:2000 incubated at room temperature for 1.5 hours.



IP Result of anti-CLIP1 (IP:23839-1-AP, 4ug; Detection:23839-1-AP 1:2000) with HeLa cells lysate 2400ug.



Immunofluorescent analysis of (-20°C Ethanol) fixed HeLa cells using 23839-1-AP (CLIP1 antibody) at dilution of 1:100 and Alexa Fluor 488-conjugated AffiniPure Goat Anti-Rabbit IgG(H+L).