

Nur für Forschungszwecke

Cathepsin G Polyklonaler Antikörper



Katalog-Nr.: 23840-1-AP

3 Publikationen

Allgemeine Informationen

Katalog-Nr.: 23840-1-AP	GenBank-Zugangsnummer: BC014460	Reinigungsmethode: Antigen-Affinitätsreinigung
Größe: 150ul, Konzentration: 750 µg/ml von Nanodrop und 440 µg/ml durch die Bradford-Methode mit BSA als Standard;	GeneID (NCBI): 1511	Empfohlene Verdünnungen: WB 1:500-1:1000
Wirt: Kaninchen	Vollständiger Name: cathepsin G	
Isotyp: IgG	Berechnete Masse: 29 kDa	
Immunogen Katalognummer: AG20818	Beobachtete Masse: 29 kDa, 35 kDa	

Anwendungen

Geprüfte Anwendungen: WB, ELISA	Positivkontrollen: WB: MCF-7-Zellen, MDA-MB-453s-Zellen
In Publikationen genannte Anwendungen: WB	
Getestete Reaktivität: Human	
Zitierte Arten: Human	

Hintergrundinformationen

CTSG (Cathepsin G) is also named as CTLA, CG, MGC23078, Catg and belongs to the peptidase S1 family. It may participate in the killing and digestion of engulfed pathogens, and in connective tissue remodeling at sites of inflammation. CTSG may also play a role in the progression to heart failure by activating angiotensin II, leading to detrimental effects on the heart. The full length protein contains 255 amino acid and has a signal peptide, a propeptide and a glycosylation site.

Bemerkenswerte Veröffentlichungen

Verfasser	Pubmed ID	Journal	Anwendung
Yun Chen	35935989	Front Immunol	WB
Yansen Xiao	33450198	Cancer Cell	WB
Caroline Schoenherr	31826021	PLoS One	

Lagerung

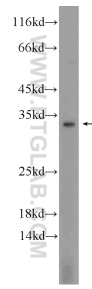
Lagerungsbedingungen:
Bei -20°C lagern. Nach dem Versand ein Jahr lang stabil
Lagerungspuffer:
PBS mit 0.02% Natriumazid und 50% Glycerin pH 7.3.
Aliquotieren ist nicht notwendig bei -20°C Lagerung

*** 20ul-Größen enthalten 0.1% BSA

For technical support and original validation data for this product please contact:
T: 1 (888) 4PTGLAB (1-888-478-4522) (toll free in USA), or 1(312) 455-8498 (outside USA)
E: proteintech@ptglab.com
W: ptglab.com

This product is exclusively available under Proteintech Group brand and is not available to purchase from any other manufacturer.

Ausgewählte Validierungsdaten



MCF-7 cells were subjected to SDS PAGE followed by western blot with 23840-1-AP (Cathepsin G antibody at dilution of 1:600 incubated at room temperature for 1.5 hours.