

Allgemeine Informationen

Katalog-Nr.: 23849-1-AP	GenBank-Zugangsnummer: BC072432	Reinigungsmethode: Antigen-affinitätsgereinigt
Größe: 150ul, Konzentration: 550 µg/ml von Nanodrop und 280 µg/ml durch die Bradford-Methode mit BSA als Standard;	GeneID (NCBI): 9592	Empfohlene Verdünnungen: IHC 1:50-1:500
Wirt: Kaninchen	Vollständiger Name: immediate early response 2	
Isotyp: IgG	Berechnete Masse: 223 aa, 24 kDa	
Immunogen Katalognummer: AG20869		

Anwendungen

Geprüfte Anwendungen: IHC, ELISA	Positivkontrollen: IHC : humanes Lebergewebe, humanes Nierengewebe
In Publikationen genannte Anwendungen: WB	
Getestete Reaktivität: Human	
Zitierte Arten: Human	
Hinweis-IHC: Antigendemaskierung mit TE-Puffer pH 9,0 empfohlen. (*) Wahlweise kann die Antigendemaskierung auch mit Citratpuffer pH 6,0 erfolgen.	

Hintergrundinformationen

Ier2 (also called ETR101, Pip92, 3CH92 and CHX1, hereafter referred to as Ier2, regardless of species) is an immediate early gene (PMID: 2678945) that was originally found to be upregulated in fibroblasts upon their activation (PMID: 3841511). Immediate early genes are a group of genes that are rapidly induced in quiescent cells by proliferation- and migration-inducing stimuli. Ier2 may have a role in tumor cell motility and metastasis (PMID: 22120713).

Bemerkenswerte Veröffentlichungen

Verfasser	Pubmed ID	Journal	Anwendung
Kuriko Doi	36047562	FEBS J	WB
Takumi Ueda	30599213	Cell Signal	WB

Lagerung

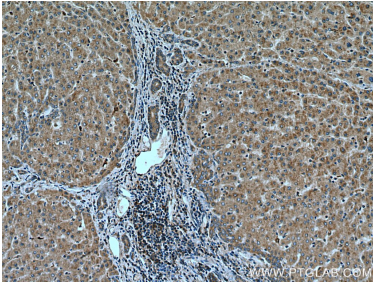
Lagerungsbedingungen:
Bei -20°C lagern. Nach dem Versand ein Jahr lang stabil
Lagerungspuffer:
PBS mit 0.02% Natriumazid und 50% Glycerin pH 7.3.
Aliquotieren ist nicht notwendig bei -20°C Lagerung

*** 20ul-Größen enthalten 0.1% BSA

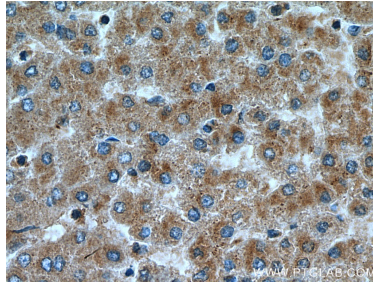
For technical support and original validation data for this product please contact:
T: 1 (888) 4PTGLAB (1-888-478-4522) (toll free in USA), or 1(312) 455-8498 (outside USA)
E: proteintech@ptglab.com
W: ptglab.com

This product is exclusively available under Proteintech Group brand and is not available to purchase from any other manufacturer.

Ausgewählte Validierungsdaten



Immunohistochemical analysis of paraffin-embedded human liver tissue slide using 23849-1-AP (IER2 antibody) at dilution of 1:200 (under 10x lens). Heat mediated antigen retrieval with Tris-EDTA buffer (pH 9.0).



Immunohistochemical analysis of paraffin-embedded human liver tissue slide using 23849-1-AP (IER2 antibody) at dilution of 1:200 (under 40x lens). Heat mediated antigen retrieval with Tris-EDTA buffer (pH 9.0).