

Nur für Forschungszwecke

# BCHE Polyklonaler Antikörper

Katalog-Nr.: 23854-1-AP

1 Publikationen



## Allgemeine Informationen

<b>Katalog-Nr.:</b> 23854-1-AP	<b>GenBank-Zugangsnummer:</b> BC008396	<b>Reinigungsmethode:</b> Antigen-affinitätsgereinigt
<b>Größe:</b> 150ul, Konzentration: 1000 µg/ml von 590 Nanodrop und 413 µg/ml durch die Bradford-Methode mit BSA als Standard;	<b>GeneID (NCBI):</b> butrylcholinesterase	<b>Empfohlene Verdünnungen:</b> WB 1:500-1:1000 IHC 1:20-1:200 IF 1:20-1:200
<b>Wirt:</b> Kaninchen	<b>Vollständiger Name:</b> butrylcholinesterase	
<b>Isotyp:</b> IgG	<b>Berechnete Masse:</b> 602 aa, 68 kDa	
<b>Immunogen Katalognummer:</b> AG20888	<b>Beobachtete Masse:</b> 85-90 kDa	

## Anwendungen

<b>Geprüfte Anwendungen:</b> IF, IHC, WB, ELISA	<b>Positivkontrollen:</b> WB : HeLa-Zellen, HEK-293-Zellen
<b>In Publikationen genannte Anwendungen:</b> WB	<b>IHC :</b> humanes Lebergewebe,
<b>Getestete Reaktivität:</b> Human	<b>IF :</b> HeLa-Zellen,
<b>Zitierte Arten:</b> Human	
<b>Hinweis-IHC: Antigendemaskierung mit TE-Puffer pH 9,0 empfohlen. (*) Wahlweise kann die Antigendemaskierung auch mit Citratpuffer pH 6,0 erfolgen.</b>	

## Hintergrundinformationen

BCHE (butrylcholinesterase) is an enzyme expressed in most human tissues. It may have a greater role in cholinergic transmission than previously surmised, making BChE inhibition an important therapeutic goal in Alzheimer's disease (PMID:11848688). BCHE is also named as CHE1 and belongs to the type-B carboxylesterase/lipase family. This is a glycoprotein with the molecular weight from 68 kDa to 90 kDa.

## Bemerkenswerte Veröffentlichungen

Verfasser	Pubmed ID	Journal	Anwendung
Yuan Yuan Li	30899600	Nat Biomed Eng	WB

## Lagerung

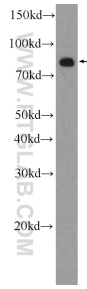
**Lagerungsbedingungen:**  
Bei -20°C lagern. Nach dem Versand ein Jahr lang stabil  
**Lagerungspuffer:**  
PBS mit 0.02% Natriumazid und 50% Glycerin pH 7.3.  
Aliquotieren ist nicht notwendig bei -20°C Lagerung

\*\*\* 20ul-Größen enthalten 0.1% BSA

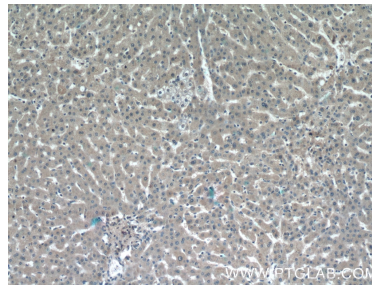
For technical support and original validation data for this product please contact:  
T: 1 (888) 4PTGLAB (1-888-478-4522) (toll free in USA), or 1(312) 455-8498 (outside USA)  
E: proteintech@ptglab.com  
W: ptglab.com

This product is exclusively available under Proteintech Group brand and is not available to purchase from any other manufacturer.

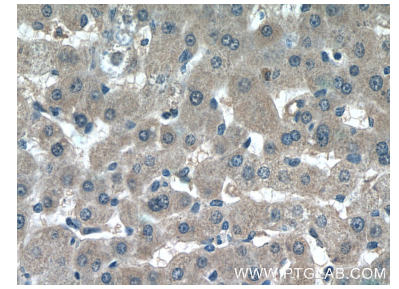
## Ausgewählte Validierungsdaten



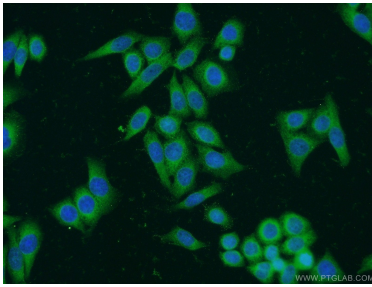
HeLa cells were subjected to SDS PAGE followed by western blot with 23854-1-AP (BCHE Antibody) at dilution of 1:600 incubated at room temperature for 1.5 hours.



Immunohistochemical analysis of paraffin-embedded human liver tissue slide using 23854-1-AP (BCHE Antibody) at dilution of 1:50 (under 10x lens).



Immunohistochemical analysis of paraffin-embedded human liver tissue slide using 23854-1-AP (BCHE Antibody) at dilution of 1:50 (under 40x lens).



Immunofluorescent analysis of HeLa cells using 23854-1-AP (BCHE antibody) at dilution of 1:50 and Alexa Fluor 488-conjugated AffiniPure Goat Anti-Rabbit IgG(H+L).