

Nur für Forschungszwecke

# MRPL33 Polyklonaler Antikörper

Katalog-Nr.: 23870-1-AP



## Allgemeine Informationen

<b>Katalog-Nr.:</b> 23870-1-AP	<b>GenBank-Zugangsnummer:</b> BC009475	<b>Reinigungsmethode:</b> Antigen-affinitätsgereinigt
<b>Größe:</b> 150ul, Konzentration: 600 µg/ml von Nanodrop und 367 µg/ml durch die Bradford-Methode mit BSA als Standard;	<b>GeneID (NCBI):</b> 9553	<b>Empfohlene Verdünnungen:</b> IHC 1:50-1:500 IF 1:10-1:100
<b>Wirt:</b> Kaninchen	<b>Vollständiger Name:</b> mitochondrial ribosomal protein L33	
<b>Isotyp:</b> IgG	<b>Berechnete Masse:</b> 65 aa, 8 kDa	
<b>Immunogen Katalognummer:</b> AG20921		

## Anwendungen

<b>Geprüfte Anwendungen:</b> IF, IHC, ELISA	<b>Positivkontrollen:</b> IHC : humanes Nierengewebe, IF : HepG2-Zellen,
<b>Getestete Reaktivität:</b> Human	
<b>Hinweis-IHC: Antigendemaskierung mit TE-Puffer pH 9,0 empfohlen. (*) Wahlweise kann die Antigendemaskierung auch mit Citratpuffer pH 6,0 erfolgen.</b>	

## Hintergrundinformationen

MRPL33 is a mitochondrial ribosomal protein. Mammalian mitochondrial ribosomal proteins are encoded by nuclear genes and help in protein synthesis within the mitochondrion.

## Lagerung

**Lagerungsbedingungen:**  
Bei -20°C lagern. Nach dem Versand ein Jahr lang stabil  
**Lagerungspuffer:**  
PBS mit 0.02% Natriumazid und 50% Glycerin pH 7.3.  
Aliquotieren ist nicht notwendig bei -20°C Lagerung

**\*\*\* 20ul-Größen enthalten 0.1% BSA**

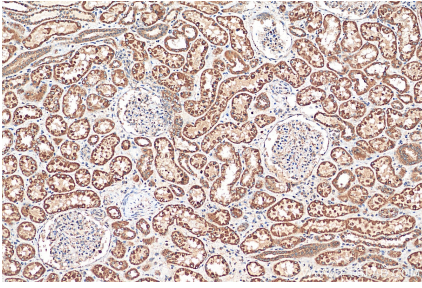
For technical support and original validation data for this product please contact:

T: 1 (888) 4PTGLAB (1-888-478-4522) (toll free in USA), or 1(312) 455-8498 (outside USA)

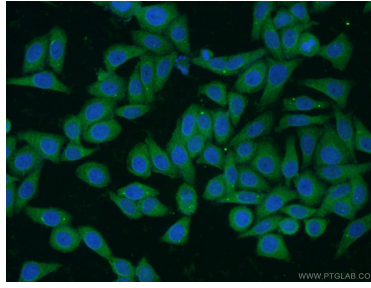
E: proteintech@ptglab.com  
W: ptglab.com

This product is exclusively available under Proteintech Group brand and is not available to purchase from any other manufacturer.

## Ausgewählte Validierungsdaten



Immunohistochemical analysis of paraffin-embedded human kidney tissue slide using 23870-1-AP (MRPL33 antibody) at dilution of 1:200 (under 10x lens). Heat mediated antigen retrieval with Tris-EDTA buffer (pH 9.0).



Immunofluorescent analysis of HepG2 cells using 23870-1-AP (MRPL33 antibody) at dilution of 1:25 and Alexa Fluor 488-conjugated AffiniPure Goat Anti-Rabbit IgG(H+L).