

Nur für Forschungszwecke

# CEP55 Polyklonaler Antikörper

Katalog-Nr.:23891-1-AP

Vorgestelltes Produkt

11 Publikationen



## Allgemeine Informationen

Katalog-Nr.:  
23891-1-AP

Größe:  
150ul, Konzentration: 1000 µg/ml von 55165  
Nanodrop und 420 µg/ml durch die  
Bradford-Methode mit BSA als  
Standard;

Wirt:  
Kaninchen

Isotyp:  
IgG

Immunogen Katalognummer:  
AG20940

GenBank-Zugangsnummer:  
BC008947

GeneID (NCBI):  
Vollständiger Name:  
centrosomal protein 55kDa

Berechnete Masse:  
54 kDa

Beobachtete Masse:  
47-55 kDa

Reinigungsmethode:  
Antigen-affinitätsgereinigt

Empfohlene Verdünnungen:  
WB 1:500-1:2000  
IP 0.5-4.0 µg für IP und 1:500-1:1000  
für WB  
IHC 1:20-1:200

## Anwendungen

Geprüfte Anwendungen:  
IHC, IP, WB, ELISA

In Publikationen genannte Anwendungen:  
IF, IHC, IP, WB

Getestete Reaktivität:  
Human, Maus, Ratte

Zitierte Arten:  
Human

**Hinweis-IHC: Antigendemaskierung mit TE-Puffer pH 9,0 empfohlen. (\*) Wahlweise kann die Antigendemaskierung auch mit Citratpuffer pH 6,0 erfolgen.**

Positivkontrollen:

WB: HEK-293-Zellen, HeLa-Zellen, humanes  
Hodengewebe, Jurkat-Zellen, Maushodengewebe,  
Rattenhodengewebe

IP: Maushodengewebe,

IHC: humanes Hodengewebe,

## Hintergrundinformationen

CEP55, also named as C10orf3 and URCC6, is a 55 kDa protein which located in the centrosome in interphase cells and recruited to the midbody during cytokinesis, is essential for completion of cell abscission. It plays a role in mitotic exit and cytokinesis. CEP55 has two isoforms with the MW of 47 and 55 kDa.

## Bemerkenswerte Veröffentlichungen

Verfasser	Pubmed ID	Journal	Anwendung
Zwei Tu	36096781	BMC Cancer	WB
Zi Ye	32565973	Oncol Lett	IHC
Kun Gao	29743530	Cell Death Dis	WB,IP,IF

## Lagerung

Lagerungsbedingungen:

Bei -20°C lagern. Nach dem Versand ein Jahr lang stabil

Lagerungspuffer:

PBS mit 0.02% Natriumazid und 50% Glycerin pH 7.3.

Aliquotieren ist nicht notwendig bei -20°C Lagerung

\*\*\* 20ul-Größen enthalten 0.1% BSA

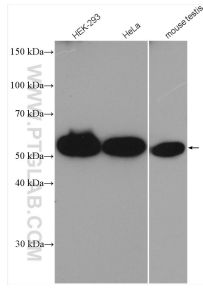
For technical support and original validation data for this product please contact:

T: 1 (888) 4PTGLAB (1-888-478-4522) (toll free  
in USA), or 1(312) 455-8498 (outside USA)

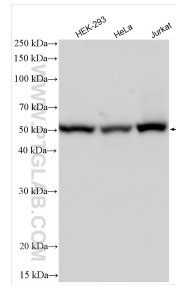
E: proteintech@ptglab.com  
W: ptglab.com

This product is exclusively available under Proteintech Group brand and is not available to purchase from any other manufacturer.

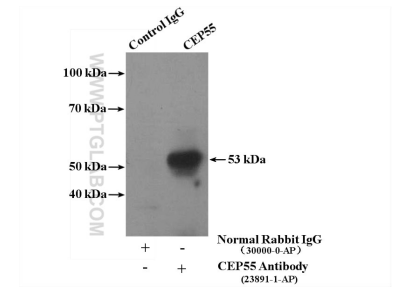
## Ausgewählte Validierungsdaten



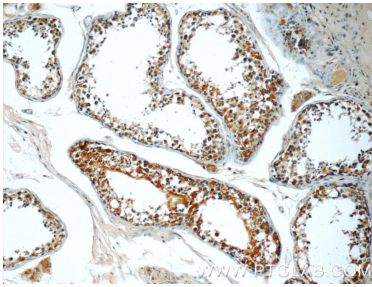
Various lysates were subjected to SDS PAGE followed by western blot with 23891-1-AP (CEP55 antibody) at dilution of 1:1000 incubated at room temperature for 1.5 hours.



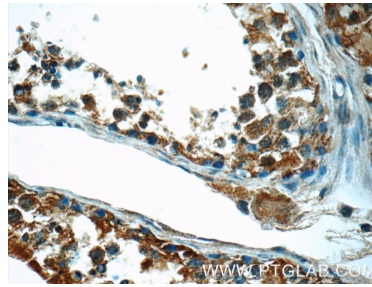
Various lysates were subjected to SDS PAGE followed by western blot with 23891-1-AP (CEP55 antibody) at dilution of 1:4000 incubated at room temperature for 1.5 hours.



IP Result of anti-CEP55 (IP:23891-1-AP, 4ug; Detection:23891-1-AP 1:500) with mouse testis tissue lysate 4000ug.



Immunohistochemical analysis of paraffin-embedded human testis tissue slide using 23891-1-AP (CEP55 Antibody) at dilution of 1:50 (under 10x lens).



Immunohistochemical analysis of paraffin-embedded human testis tissue slide using 23891-1-AP (CEP55 Antibody) at dilution of 1:50 (under 40x lens).