

Nur für Forschungszwecke

# SOLO Polyklonaler Antikörper

Katalog-Nr.: 23911-1-AP



## Allgemeine Informationen

**Katalog-Nr.:**  
23911-1-AP

**Größe:**  
150ul, Konzentration: 400 µg/ml von Nanodrop und 200 µg/ml durch die Bradford-Methode mit BSA als Standard;

**Wirt:**  
Kaninchen

**Isotyp:**  
IgG

**Immunogen Katalognummer:**  
AG21016

**GenBank-Zugangsnummer:**  
BC047578

**GeneID (NCBI):**  
91404

**Vollständiger Name:**  
SEC14 and spectrin domains 1

**Berechnete Masse:**  
696 aa, 79 kDa

**Beobachtete Masse:**  
70 kDa

**Reinigungsmethode:**  
Antigen-affinitätsgereinigt

**Empfohlene Verdünnungen:**  
WB 1:500-1:2000  
IP 0.5-4.0 µg für IP und 1:500-1:2000 für WB  
IF 1:20-1:200

## Anwendungen

**Geprüfte Anwendungen:**  
IF, IP, WB, ELISA

**Getestete Reaktivität:**  
Human, Maus, Ratte

**Positivkontrollen:**

**WB:** Jurkat-Zellen, HepG2-Zellen, Maushirngewebe, MCF-7-Zellen, Rattenhirngewebe

**IP:** Maushirngewebe,

**IF:** HepG2-Zellen,

## Hintergrundinformationen

### Lagerung

**Lagerungsbedingungen:**

Bei -20°C lagern. Nach dem Versand ein Jahr lang stabil

**Lagerungspuffer:**

PBS mit 0.02% Natriumazid und 50% Glycerin pH 7.3.

Aliquotieren ist nicht notwendig bei -20°C Lagerung

\*\*\* 20ul-Größen enthalten 0.1% BSA

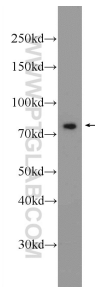
For technical support and original validation data for this product please contact:

T: 1 (888) 4PTGLAB (1-888-478-4522) (toll free in USA), or 1(312) 455-8498 (outside USA)

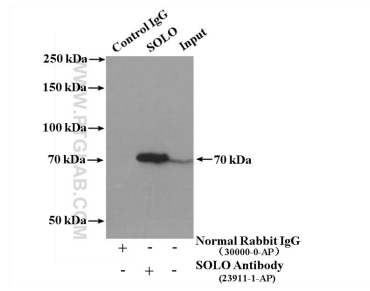
E: proteintech@ptglab.com  
W: ptglab.com

This product is exclusively available under Proteintech Group brand and is not available to purchase from any other manufacturer.

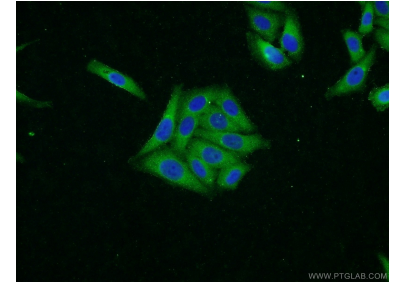
## Ausgewählte Validierungsdaten



Jurkat cells were subjected to SDS PAGE followed by western blot with 23911-1-AP (SOLO antibody) at dilution of 1:1000 incubated at room temperature for 1.5 hours.



IP Result of anti-SOLO (IP:23911-1-AP, 4ug; Detection:23911-1-AP 1:1000) with mouse brain tissue lysate 3000ug.



Immunofluorescent analysis of HepG2 cells using 23911-1-AP (SOLO antibody) at dilution of 1:50 and Alexa Fluor 488-conjugated AffiniPure Goat Anti-Rabbit IgG(H+L).