

Nur für Forschungszwecke

PRPF6 Polyklonaler Antikörper

Katalog-Nr.: 23929-1-AP

Vorgestelltes Produkt

4 Publikationen



Allgemeine Informationen

Katalog-Nr.:
23929-1-AP

Größe:
150ul, Konzentration: 600 µg/ml von
Nanodrop und 453 µg/ml durch die
Bradford-Methode mit BSA als
Standard;

Wirt:
Kaninchen

Isotyp:
IgG

Immunogen Katalognummer:
AG13817

GenBank-Zugangsnummer:
BC001666

GeneID (NCBI):
24148

Vollständiger Name:
PRPF6 pre-mRNA processing factor 6
homolog (S. cerevisiae)

Berechnete Masse:
941 aa, 107 kDa

Beobachtete Masse:
100 kDa

Reinigungsmethode:
Antigen-affinitätsgereinigt

Empfohlene Verdünnungen:
WB 1:500-1:2000
IP 0.5-4.0 µg für IP und 1:200-1:1000
für WB
IHC 1:20-1:200

Anwendungen

Geprüfte Anwendungen:
IHC, IP, WB, ELISA

In Publikationen genannte Anwendungen:
IF, IHC, WB

Getestete Reaktivität:
Human, Maus

Zitierte Arten:
Human, Maus

**Hinweis-IHC: Antigendemaskierung mit TE-
Puffer pH 9,0 empfohlen. (*) Wahlweise
kann die Antigendemaskierung auch mit
Citratpuffer pH 6,0 erfolgen.**

Positivkontrollen:

WB: HEK-293-Zellen, HeLa-Zellen, NIH/3T3-Zellen

IP: HeLa-Zellen,

IHC: humanes Hodengewebe,

Hintergrundinformationen

Bemerkenswerte Veröffentlichungen

Verfasser	Pubmed ID	Journal	Anwendung
Liliya Nazlamova	36176300	Front Genet	IF, WB
Liliya Nazlamova	33095315	Hum Genet	WB
Wei Liu	33390843	Int J Biol Sci	WB

Lagerung

Lagerungsbedingungen:

Bei -20°C lagern. Nach dem Versand ein Jahr lang stabil

Lagerungspuffer:

PBS mit 0.02% Natriumazid und 50% Glycerin pH 7.3.

Aliquotieren ist nicht notwendig bei -20°C Lagerung

*** 20ul-Größen enthalten 0.1% BSA

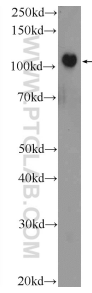
For technical support and original validation data for this product please contact:

T: 1 (888) 4PTGLAB (1-888-478-4522) (toll free
in USA), or 1(312) 455-8498 (outside USA)

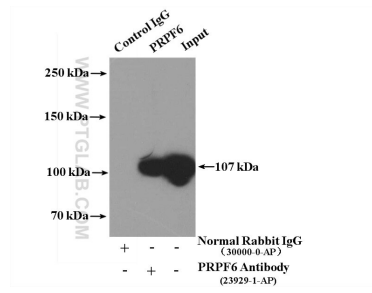
E: proteintech@ptglab.com
W: ptglab.com

This product is exclusively available under Proteintech
Group brand and is not available to purchase from any
other manufacturer.

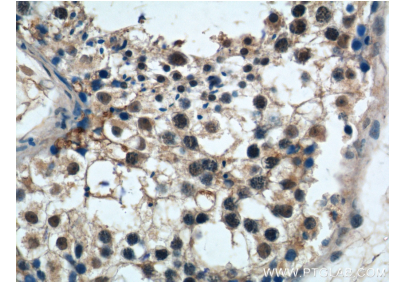
Ausgewählte Validierungsdaten



HEK-293 cells were subjected to SDS PAGE followed by western blot with 23929-1-AP (PRPF6 Antibody) at dilution of 1:1000 incubated at room temperature for 1.5 hours.



IP Result of anti-PRPF6 (IP:23929-1-AP, 4ug; Detection:23929-1-AP 1:300) with HeLa cells lysate 3200ug.



Immunohistochemical analysis of paraffin-embedded human testis tissue slide using 23929-1-AP (PRPF6 Antibody) at dilution of 1:50 (under 40x lens).