

Nur für Forschungszwecke

LY6H Polyklonaler Antikörper

Katalog-Nr.: 23933-1-AP



Allgemeine Informationen

Katalog-Nr.: 23933-1-AP	GenBank-Zugangsnummer: BC028894	Reinigungsmethode: Antigen-affinitätsgereinigt
Größe: 150ul, Konzentration: 400 µg/ml von Nanodrop und 300 µg/ml durch die Bradford-Methode mit BSA als Standard;	GeneID (NCBI): 4062	Empfohlene Verdünnungen: WB 1:500-1:1000 IHC 1:20-1:200
Wirt: Kaninchen	Vollständiger Name: lymphocyte antigen 6 complex, locus H	
Isotyp: IgG	Berechnete Masse: 15 kDa	
Immunogen Katalognummer: AG20762	Beobachtete Masse: 16 kDa	

Anwendungen

Geprüfte Anwendungen: IHC, WB, ELISA	Positivkontrollen: WB: Raji-Zellen, IHC: humanes Hodengewebe, Maushirngewebe
Getestete Reaktivität: Human	
Hinweis-IHC: Antigendemaskierung mit TE-Puffer pH 9,0 empfohlen. (*) Wahlweise kann die Antigendemaskierung auch mit Citratpuffer pH 6,0 erfolgen.	

Hintergrundinformationen

LY6H is highly expressed in particular subdivisions of human brain and also in MOLT-3 and -4 acute lymphoblastic leukemia cells. It has some isoforms with MW 14-16 kDa.

Lagerung

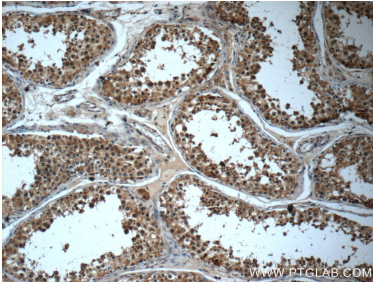
Lagerungsbedingungen:
Bei -20°C lagern. Nach dem Versand ein Jahr lang stabil
Lagerungspuffer:
PBS mit 0.02% Natriumazid und 50% Glycerin pH 7.3.
Aliquotieren ist nicht notwendig bei -20°C Lagerung

***** 20ul-Größen enthalten 0.1% BSA**

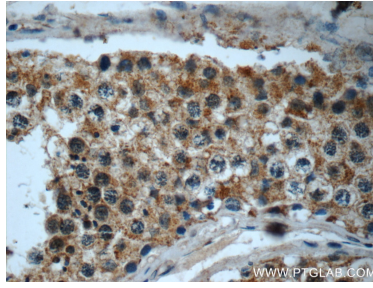
For technical support and original validation data for this product please contact:
T: 1 (888) 4PTGLAB (1-888-478-4522) (toll free in USA), or 1(312) 455-8498 (outside USA)
E: proteintech@ptglab.com
W: ptglab.com

This product is exclusively available under Proteintech Group brand and is not available to purchase from any other manufacturer.

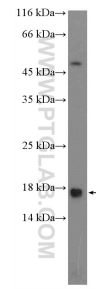
Ausgewählte Validierungsdaten



Immunohistochemical analysis of paraffin-embedded human testis slide using 23933-1-AP (LY6H Antibody) at dilution of 1:50 (under 10x lens).



Immunohistochemical analysis of paraffin-embedded human testis slide using 23933-1-AP (LY6H Antibody) at dilution of 1:50 (under 40x lens).



Raji cells were subjected to SDS PAGE followed by western blot with 23933-1-AP (LY6H Antibody) at dilution of 1:600 incubated at room temperature for 1.5 hours.